

Descripción del artículo/Imágenes del producto



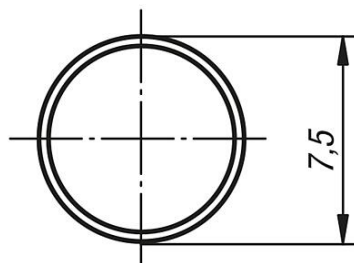
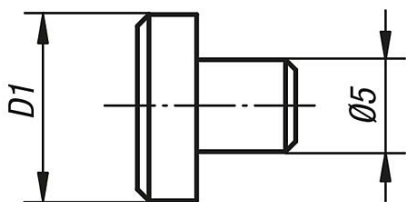
Descripción

Material:
Acero para herramientas.

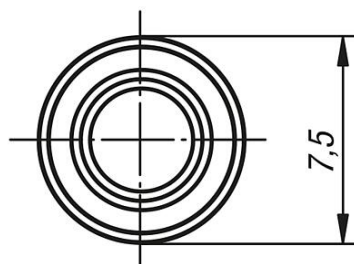
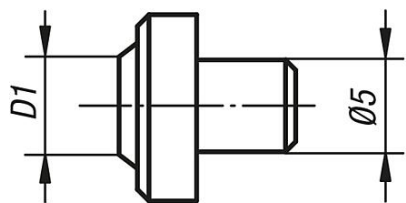
Versión:
Endurecido.

Planos

Aplanado



Corte anular



Nuestros productos

Referencia	Versión 1	D1	Aplicación
41060-05000	aplanado	7,5	material con resistencia a la extensión superior a 1000 N/mm ²
41060-05400	corte anular	4	material con resistencia a la extensión de hasta 1000 N/mm ² aprox.
41060-05600	corte anular	6	material con resistencia a la extensión de hasta 1000 N/mm ² aprox.

