

Descripción del artículo/Imágenes del producto

**Descripción****Material:**

Carcasa, accionamiento y tuerca de fundición inyectada de cinc.
Junta tórica NBR, junta plana PUR.

Versión:

Carcasa y accionamiento cromado o con recubrimiento de polvo negro.
Tuerca cincadas.

Indicación:

Cuarto de vuelta resistente a las vibraciones mediante bloqueo en las posiciones finales. Utilizable a la derecha o la izquierda con una carrera de cierre de 90° y limitación de giro interno. El cuarto de vuelta se puede instalar previamente montado (con restricciones para una medida A pequeña y un espesor de puerta grande). Probado según las normas DIN EN 60068-2-64 (oscilación) y DIN EN 60068-2-27 (choque), norma de ensayo 61373. A prueba de sacudidas de conformidad con los requisitos para aplicaciones ferroviarias de la categoría 1, clase B (=requerimiento más alto). La tuerca de fijación está prevista como tuerca de puesta a tierra con garras.

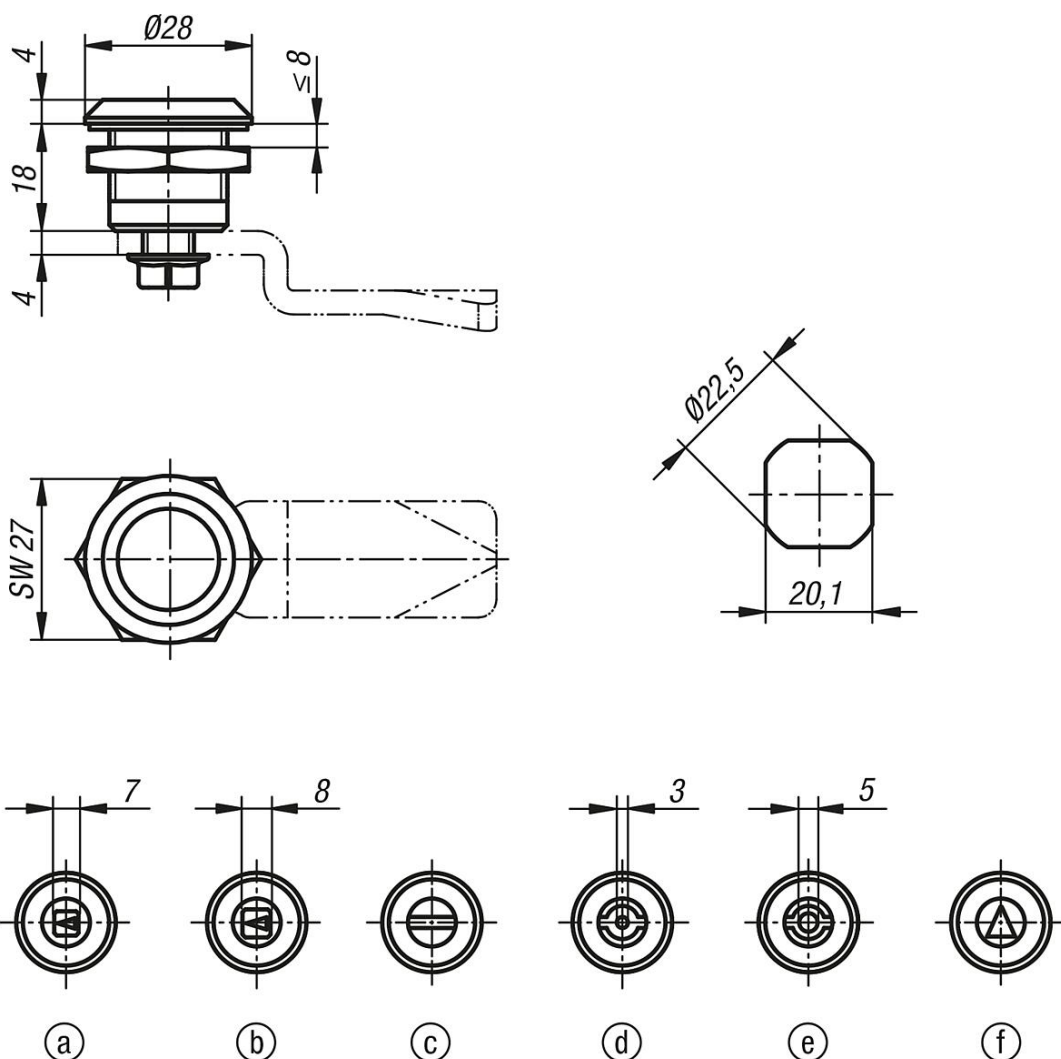
Protegido contra el polvo y el agua según IP65 mediante junta tórica y junta de poliuretano espumado.

Indicación sobre el dibujo:

Accionamiento:

- a) Cuadrado 7 mm
- b) Cuadrado 8 mm
- c) Ranura
- d) Paletón doble 3 mm
- e) Paletón doble 5 mm
- f) Triángulo 8 mm

Planos



Nuestros productos

Referencia	Color	Accionamiento
05566-17181	-	cuadrado 7 mm
05566-18181	-	cuadrado 8 mm
05566-20181	-	ranura
05566-43181	-	paletón doble 3 mm
05566-45181	-	paletón doble 5 mm
05566-88181	-	triángulo 8 mm
05566-17182	negro	cuadrado 7 mm
05566-18182	negro	cuadrado 8 mm
05566-20182	negro	ranura
05566-43182	negro	paletón doble 3 mm
05566-45182	negro	paletón doble 5 mm
05566-88182	negro	triángulo 8 mm