

## Descripción del artículo/Imágenes del producto



## Descripción

**Material:**

Acero de cementación.

**Versión:**

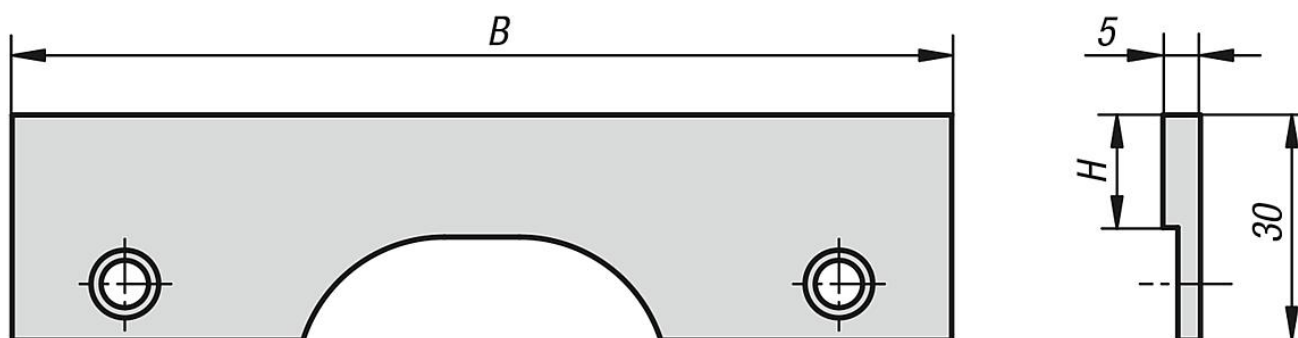
Acabado natural.

**Indicación:**

Los apoyos atornillables sirven para ajustar la altura de apoyo de la pieza de trabajo. Mediante el fresado de los apoyos atornillados se puede obtener cualquier profundidad de sujeción de la pieza de trabajo. Esto hace posible una alta precisión en la mesa de máquinas.

El suministro se realiza en pares.

## Planos



## Nuestros productos

Referencia	B	H
41345-0900515	90	15
41345-1250515	125	15