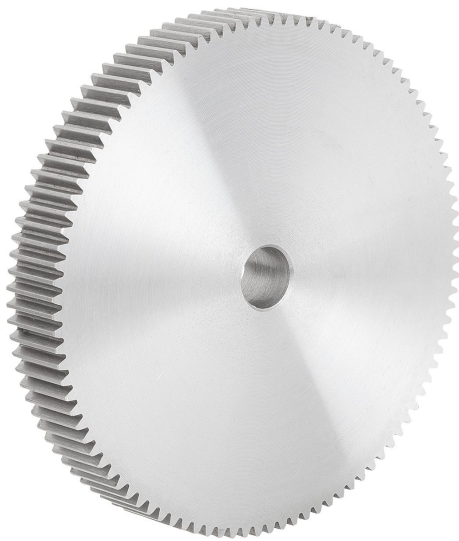


Descripción del artículo/Imágenes del producto



**Descripción**

**Material:**

Acero 1.0503 (C45).

**Versión:**

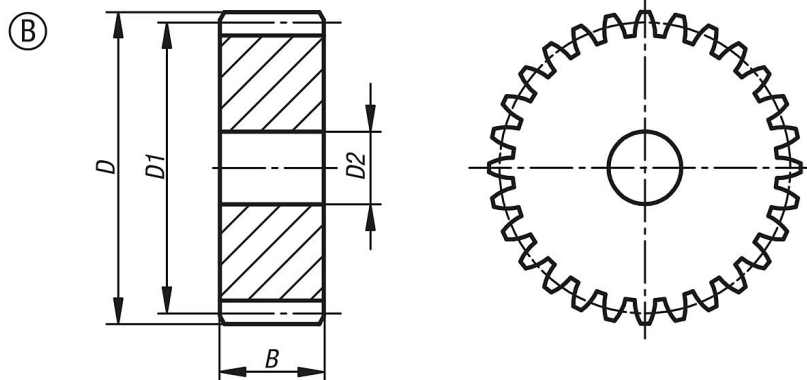
Dentado fresado recto.

Ángulo de presión de 20°, acabado natural.

**Indicación:**

Las ruedas dentadas cilíndricas disponen de un agujero de centrado o están preperforadas (esto puede variar en función de la técnica de producción). Por eso, la medida D2 indicada en la tabla constituye el valor máximo de la perforación con la que se suministran las ruedas dentadas. En esta perforación previa / perforación de centrado, el cliente puede realizar un agujero de referencia, un agujero de referencia con ranura o una perforación roscada. Alternativamente, el cliente puede utilizar también casquillos para reducir el diámetro.

Planos



Nuestros productos

Referencia	Forma	Número de dientes	D	D1	D2 máx.	B
22400-0210150072	B	72	74	72	12	15
22400-0210150075	B	75	77	75	12	15
22400-0210150076	B	76	78	76	12	15
22400-0210150080	B	80	82	80	12	15
22400-0210150085	B	85	87	85	12	15
22400-0210150090	B	90	92	90	12	15
22400-0210150095	B	95	97	95	12	15
22400-0210150100	B	100	102	100	12	15
22400-0210150110	B	110	112	110	12	15
22400-0210150114	B	114	116	114	12	15
22400-0210150120	B	120	122	120	12	15
22400-0210150127	B	127	129	127	12	15

