

Descripción del artículo/Imágenes del producto



Descripción

Material:

Acero o acero inoxidable A2.

Versión:

Acero galvanizado.

Acero inoxidable con acabado natural.

Indicación:

Los pasadores elásticos sirven para asegurar pernos y ejes. Son fáciles de montar y se pueden utilizar de nuevo. Los extremos están cortados sin rebabas.

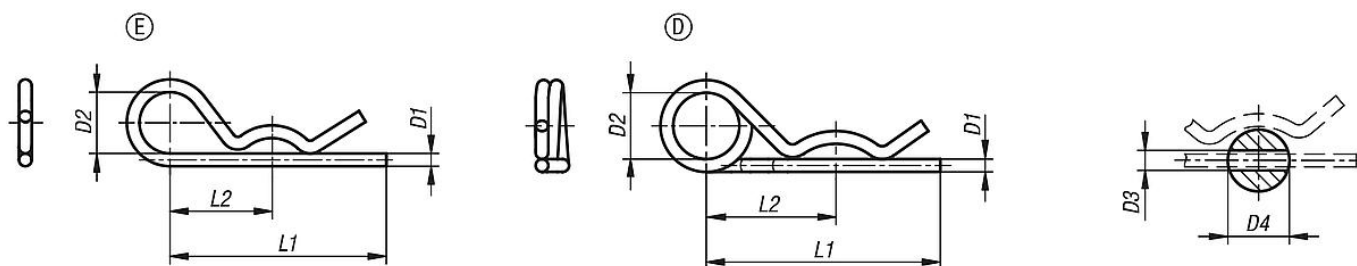
Los pasadores elásticos con doble rosca poseen una curva característica del muelle plana que facilita su montaje. Mediante la doble rosca se puede colocar un cable de retención mejor contra pérdidas.

Indicación sobre el dibujo:

Form E: con rosca simple

Form D: con rosca doble (la dirección de la rosca puede divergir del plano).

Planos



Nuestros productos

Referencia	Material del cuerpo de base	Forma	D1	D2	D3	D4=para de pernos Ø	L1	L2
07337-11200	acero	E	2	10	2,5	9-14	50	25
07337-11300	acero	E	3	18	3,5	10-16	60	28
07337-11400	acero	E	4	20	4,5	16-20	60	30
07337-11500	acero	E	5	24	6	20-28	85	40
07337-11600	acero	E	6	30	7	28-40	105	50
07337-11700	acero	E	7	30	8	28-45	105	50
07337-21200	acero inoxidable A2	E	2	10	2,5	7-8	40	25
07337-21250	acero inoxidable A2	E	2,5	11	3	10-16	46	24
07337-21300	acero inoxidable A2	E	3	16	3,5	16-18	60	34
07337-21400	acero inoxidable A2	E	4	19	4,5	18-20	64	36
07337-21500	acero inoxidable A2	E	5	26	6	20-28	82	45
07337-21600	acero inoxidable A2	E	6	30	7	28-40	110	60
07337-12225	acero	D	2,25	20	2,5	9-11,2	42	24
07337-12280	acero	D	2,8	20	3,2	11,2-14	48	26
07337-12360	acero	D	3,6	20	4	14-20	64	32
07337-12450	acero	D	4,5	25	5	20-26	80	39
07337-12560	acero	D	5,6	25	6,3	26-34	97	45
07337-12630	acero	D	6,3	30	7	34-45	125	56
07337-12700	acero	D	7	30	8	45-56	150	63
07337-22225	acero inoxidable A2	D	2,25	20	2,5	7-9	42	24
07337-22280	acero inoxidable A2	D	2,8	20	3,2	11-14	48	26
07337-22360	acero inoxidable A2	D	3,6	20	4	14-20	64	32
07337-22450	acero inoxidable A2	D	4,5	25	5	20-26	80	39

Nuestros productos

Referencia	Material del cuerpo de base	Forma	D1	D2	D3	D4=para de pernos \emptyset	L1	L2
07337-22560	acero inoxidable A2	D	5,6	25	6,3	26-34	97	45