

Descripción del artículo/Imágenes del producto



Descripción

Material:

Acero, acero inoxidable A2 o acero inoxidable A4.

Versión:

Acero cincado mediante procedimiento galvánico, dureza

$D1 \leq 14 = 140 \text{ HV}$.

$D1 > 17 = 100 \text{ HV}$.

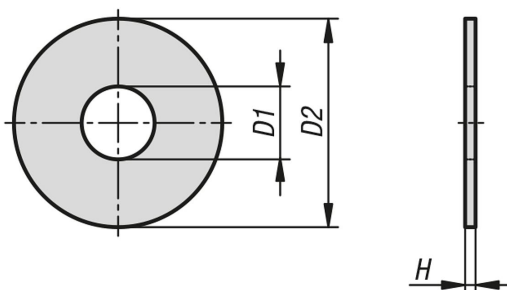
Acero inoxidable A2, acabado natural.

Acero inoxidable A4, acabado natural.

Indicación:

Las arandelas tienen un diámetro exterior de $D2 = \sim 3 \times D1$.

Planos



Nuestros productos

Referencia	Material del cuerpo de base	Para tornillos	D1	D2	H
07305-03	acero	M3	3,2	9	0,8
07305-04	acero	M4	4,3	12	1
07305-05	acero	M5	5,3	15	1,2
07305-06	acero	M6	6,4	18	1,6
07305-08	acero	M8	8,4	24	2
07305-10	acero	M10	10,5	30	2,5
07305-12	acero	M12	13	37	3
07305-14	acero	M14	15	44	3
07305-16	acero	M16	17	50	3
07305-18	acero	M18	20	56	4
07305-20	acero	M20	22	60	4
07305-24	acero	M24	26	72	5
07305-30	acero	M30	33	92	6
07305-103	acero inoxidable A2	M3	3,2	9	0,8
07305-104	acero inoxidable A2	M4	4,3	12	1
07305-105	acero inoxidable A2	M5	5,3	15	1,2
07305-106	acero inoxidable A2	M6	6,4	18	1,6
07305-108	acero inoxidable A2	M8	8,4	24	2
07305-110	acero inoxidable A2	M10	10,5	30	2,5
07305-112	acero inoxidable A2	M12	13	37	3
07305-114	acero inoxidable A2	M14	15	44	3
07305-116	acero inoxidable A2	M16	17	50	3
07305-118	acero inoxidable A2	M18	20	56	4
07305-120	acero inoxidable A2	M20	22	60	4
07305-124	acero inoxidable A2	M24	26	72	5
07305-603	acero inoxidable A4	M3	3,2	9	0,8
07305-604	acero inoxidable A4	M4	4,3	12	1
07305-605	acero inoxidable A4	M5	5,3	15	1,2

Nuestros productos

Referencia	Material del cuerpo de base	Para tornillos	D1	D2	H
07305-606	acero inoxidable A4	M6	6,4	18	1,6
07305-608	acero inoxidable A4	M8	8,4	24	2
07305-610	acero inoxidable A4	M10	10,5	30	2,5
07305-612	acero inoxidable A4	M12	13	37	3
07305-614	acero inoxidable A4	M14	15	44	3
07305-616	acero inoxidable A4	M16	17	50	3
07305-618	acero inoxidable A4	M18	20	56	4
07305-620	acero inoxidable A4	M20	22	60	4
07305-624	acero inoxidable A4	M24	26	72	5