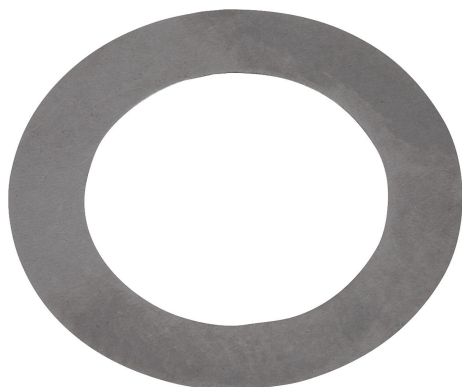


Descripción del artículo/Imágenes del producto



Descripción

Material:

Acero.

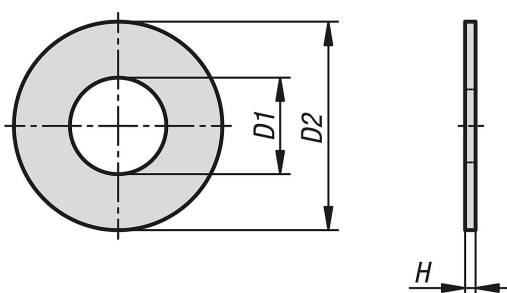
Versión:

Acabado natural.

Indicación:

Con las arandelas de ajuste se puede reducir significativamente un juego axial existente. Están disponibles en un espesor a partir de 0,1 mm. Se pueden lograr diferentes espesores mediante combinaciones entre ellas.

Planos



Nuestros productos

Referencia	Material del cuerpo de base	D1	D2	H
07522-0306010	acero	3	6	0,1
07522-0306015	acero	3	6	0,15
07522-0306020	acero	3	6	0,2
07522-0306025	acero	3	6	0,25
07522-0306030	acero	3	6	0,3
07522-0306050	acero	3	6	0,5
07522-0306100	acero	3	6	1
07522-0408010	acero	4	8	0,1
07522-0408015	acero	4	8	0,15
07522-0408020	acero	4	8	0,2
07522-0408030	acero	4	8	0,3
07522-0408050	acero	4	8	0,5
07522-0408100	acero	4	8	1
07522-0510010	acero	5	10	0,1
07522-0510015	acero	5	10	0,15
07522-0510020	acero	5	10	0,2
07522-0510025	acero	5	10	0,25
07522-0510030	acero	5	10	0,3
07522-0510050	acero	5	10	0,5
07522-0510100	acero	5	10	1
07522-0612010	acero	6	12	0,1
07522-0612020	acero	6	12	0,2
07522-0612025	acero	6	12	0,25
07522-0612030	acero	6	12	0,3
07522-0612050	acero	6	12	0,5
07522-0612100	acero	6	12	1
07522-0713010	acero	7	13	0,1
07522-0713020	acero	7	13	0,2
07522-0713030	acero	7	13	0,3
07522-0713050	acero	7	13	0,5

Nuestros productos

Referencia	Material del cuerpo de base	D1	D2	H
07522-0713100	acero	7	13	1
07522-0814010	acero	8	14	0,1
07522-0814015	acero	8	14	0,15
07522-0814020	acero	8	14	0,2
07522-0814025	acero	8	14	0,25
07522-0814030	acero	8	14	0,3
07522-0814050	acero	8	14	0,5
07522-0814100	acero	8	14	1
07522-0915010	acero	9	15	0,1
07522-0915015	acero	9	15	0,15
07522-0915020	acero	9	15	0,2
07522-0915030	acero	9	15	0,3
07522-0915050	acero	9	15	0,5
07522-0915100	acero	9	15	1
07522-1016010	acero	10	16	0,1
07522-1016015	acero	10	16	0,15
07522-1016020	acero	10	16	0,2
07522-1016025	acero	10	16	0,25
07522-1016030	acero	10	16	0,3
07522-1016050	acero	10	16	0,5
07522-1016100	acero	10	16	1
07522-1117010	acero	11	17	0,1
07522-1117020	acero	11	17	0,2
07522-1117025	acero	11	17	0,25
07522-1117030	acero	11	17	0,3
07522-1117050	acero	11	17	0,5
07522-1117100	acero	11	17	1
07522-1218010	acero	12	18	0,1
07522-1218015	acero	12	18	0,15
07522-1218020	acero	12	18	0,2
07522-1218025	acero	12	18	0,25
07522-1218030	acero	12	18	0,3
07522-1218050	acero	12	18	0,5
07522-1218100	acero	12	18	1
07522-1319010	acero	13	19	0,1
07522-1319015	acero	13	19	0,15
07522-1319020	acero	13	19	0,2
07522-1319025	acero	13	19	0,25
07522-1319030	acero	13	19	0,3
07522-1319050	acero	13	19	0,5
07522-1319100	acero	13	19	1
07522-1420010	acero	14	20	0,1
07522-1420015	acero	14	20	0,15
07522-1420020	acero	14	20	0,2
07522-1420025	acero	14	20	0,25
07522-1420030	acero	14	20	0,3
07522-1420050	acero	14	20	0,5
07522-1420100	acero	14	20	1
07522-1521010	acero	15	21	0,1
07522-1521015	acero	15	21	0,15
07522-1521020	acero	15	21	0,2
07522-1521025	acero	15	21	0,25
07522-1521030	acero	15	21	0,3
07522-1521050	acero	15	21	0,5
07522-1521100	acero	15	21	1
07522-1521120	acero	15	21	1,2
07522-1622015	acero	16	22	0,15
07522-1622020	acero	16	22	0,2
07522-1622025	acero	16	22	0,25
07522-1622030	acero	16	22	0,3
07522-1622050	acero	16	22	0,5
07522-1622100	acero	16	22	1
07522-1622120	acero	16	22	1,2
07522-1724010	acero	17	24	0,1

Nuestros productos

Referencia	Material del cuerpo de base	D1	D2	H
07522-1724015	acero	17	24	0,15
07522-1724020	acero	17	24	0,2
07522-1724025	acero	17	24	0,25
07522-1724030	acero	17	24	0,3
07522-1724050	acero	17	24	0,5
07522-1724100	acero	17	24	1
07522-1724120	acero	17	24	1,2
07522-1825010	acero	18	25	0,1
07522-1825015	acero	18	25	0,15
07522-1825020	acero	18	25	0,2
07522-1825025	acero	18	25	0,25
07522-1825030	acero	18	25	0,3
07522-1825050	acero	18	25	0,5
07522-1825100	acero	18	25	1
07522-1825120	acero	18	25	1,2
07522-1926010	acero	19	26	0,1
07522-1926015	acero	19	26	0,15
07522-1926020	acero	19	26	0,2
07522-1926025	acero	19	26	0,25
07522-1926030	acero	19	26	0,3
07522-1926050	acero	19	26	0,5
07522-1926100	acero	19	26	1
07522-1926120	acero	19	26	1,2
07522-2028010	acero	20	28	0,1
07522-2028015	acero	20	28	0,15
07522-2028020	acero	20	28	0,2
07522-2028025	acero	20	28	0,25
07522-2028030	acero	20	28	0,3
07522-2028050	acero	20	28	0,5
07522-2028100	acero	20	28	1
07522-2028120	acero	20	28	1,2
07522-2028150	acero	20	28	1,5
07522-2230010	acero	22	30	0,1
07522-2230015	acero	22	30	0,15
07522-2230020	acero	22	30	0,2
07522-2230025	acero	22	30	0,25
07522-2230030	acero	22	30	0,3
07522-2230050	acero	22	30	0,5
07522-2230100	acero	22	30	1
07522-2230120	acero	22	30	1,2
07522-2230150	acero	22	30	1,5
07522-2535010	acero	25	35	0,1
07522-2535015	acero	25	35	0,15
07522-2535020	acero	25	35	0,2
07522-2535025	acero	25	35	0,25
07522-2535030	acero	25	35	0,3
07522-2535050	acero	25	35	0,5
07522-2535100	acero	25	35	1
07522-2535120	acero	25	35	1,2
07522-2535150	acero	25	35	1,5
07522-2637010	acero	26	37	0,1
07522-2637015	acero	26	37	0,15
07522-2637020	acero	26	37	0,2
07522-2637025	acero	26	37	0,25
07522-2637030	acero	26	37	0,3
07522-2637050	acero	26	37	0,5
07522-2637100	acero	26	37	1
07522-2637120	acero	26	37	1,2
07522-2637150	acero	26	37	1,5
07522-2840010	acero	28	40	0,1
07522-2840015	acero	28	40	0,15
07522-2840020	acero	28	40	0,2
07522-2840025	acero	28	40	0,25
07522-2840030	acero	28	40	0,3

Nuestros productos

Referencia	Material del cuerpo de base	D1	D2	H
07522-2840050	acero	28	40	0,5
07522-2840100	acero	28	40	1
07522-2840120	acero	28	40	1,2
07522-2840150	acero	28	40	1,5
07522-3042010	acero	30	42	0,1
07522-3042015	acero	30	42	0,15
07522-3042020	acero	30	42	0,2
07522-3042025	acero	30	42	0,25
07522-3042030	acero	30	42	0,3
07522-3042050	acero	30	42	0,5
07522-3042100	acero	30	42	1
07522-3042120	acero	30	42	1,2
07522-3042150	acero	30	42	1,5
07522-3042200	acero	30	42	2
07522-3245010	acero	32	45	0,1
07522-3245015	acero	32	45	0,15
07522-3245020	acero	32	45	0,2
07522-3245025	acero	32	45	0,25
07522-3245030	acero	32	45	0,3
07522-3245050	acero	32	45	0,5
07522-3245100	acero	32	45	1
07522-3245120	acero	32	45	1,2
07522-3245150	acero	32	45	1,5
07522-3245200	acero	32	45	2
07522-3545010	acero	35	45	0,1
07522-3545015	acero	35	45	0,15
07522-3545020	acero	35	45	0,2
07522-3545025	acero	35	45	0,25
07522-3545030	acero	35	45	0,3
07522-3545050	acero	35	45	0,5
07522-3545100	acero	35	45	1
07522-3545120	acero	35	45	1,2
07522-3545150	acero	35	45	1,5
07522-3545200	acero	35	45	2
07522-3645010	acero	36	45	0,1
07522-3645015	acero	36	45	0,15
07522-3645020	acero	36	45	0,2
07522-3645025	acero	36	45	0,25
07522-3645030	acero	36	45	0,3
07522-3645050	acero	36	45	0,5
07522-3645100	acero	36	45	1
07522-3645120	acero	36	45	1,2
07522-3645150	acero	36	45	1,5
07522-3645200	acero	36	45	2
07522-3747010	acero	37	47	0,1
07522-3747015	acero	37	47	0,15
07522-3747020	acero	37	47	0,2
07522-3747025	acero	37	47	0,25
07522-3747030	acero	37	47	0,3
07522-3747050	acero	37	47	0,5
07522-3747100	acero	37	47	1
07522-3747120	acero	37	47	1,2
07522-3747150	acero	37	47	1,5
07522-3747200	acero	37	47	2
07522-4050010	acero	40	50	0,1
07522-4050015	acero	40	50	0,15
07522-4050020	acero	40	50	0,2
07522-4050025	acero	40	50	0,25
07522-4050030	acero	40	50	0,3
07522-4050050	acero	40	50	0,5
07522-4050100	acero	40	50	1
07522-4050120	acero	40	50	1,2
07522-4050150	acero	40	50	1,5
07522-4050200	acero	40	50	2

Nuestros productos

Referencia	Material del cuerpo de base	D1	D2	H
07522-4252010	acero	42	52	0,1
07522-4252015	acero	42	52	0,15
07522-4252020	acero	42	52	0,2
07522-4252025	acero	42	52	0,25
07522-4252030	acero	42	52	0,3
07522-4252050	acero	42	52	0,5
07522-4252100	acero	42	52	1
07522-4252120	acero	42	52	1,2
07522-4252150	acero	42	52	1,5
07522-4252200	acero	42	52	2
07522-4555010	acero	45	55	0,1
07522-4555015	acero	45	55	0,15
07522-4555020	acero	45	55	0,2
07522-4555025	acero	45	55	0,25
07522-4555030	acero	45	55	0,3
07522-4555050	acero	45	55	0,5
07522-4555100	acero	45	55	1
07522-4555120	acero	45	55	1,2
07522-4555150	acero	45	55	1,5
07522-4555200	acero	45	55	2
07522-4860010	acero	48	60	0,1
07522-4860015	acero	48	60	0,15
07522-4860020	acero	48	60	0,2
07522-4860025	acero	48	60	0,25
07522-4860030	acero	48	60	0,3
07522-4860050	acero	48	60	0,5
07522-4860100	acero	48	60	1
07522-4860120	acero	48	60	1,2
07522-4860150	acero	48	60	1,5
07522-4860200	acero	48	60	2
07522-5062010	acero	50	62	0,1
07522-5062015	acero	50	62	0,15
07522-5062020	acero	50	62	0,2
07522-5062025	acero	50	62	0,25
07522-5062030	acero	50	62	0,3
07522-5062050	acero	50	62	0,5
07522-5062100	acero	50	62	1
07522-5062120	acero	50	62	1,2
07522-5062150	acero	50	62	1,5
07522-5062200	acero	50	62	2