

## Descripción del artículo/Imágenes del producto



### Descripción

**Material:**

Poliamida.

**Versión:**

Color marfil.

**Indicación:**

Los niveles de burbuja se utilizan como indicadores de cero o para comprobar la posición horizontal, por ejemplo, en vagones cisterna, clinómetros, instrumentos de medición y en construcción de maquinaria.

Con anillo de contraste interior negro para un mejor contorno de burbuja.

- Punta de llenado que sobresale por abajo.

- Sensibilidad en minutos angulares en un recorrido de burbuja de 2 mm

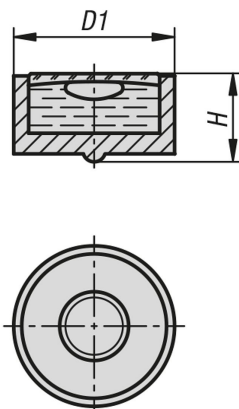
- Relleno transparente

**Rango de temperatura:**

De -35 °C a +55 °C.

| Minuto de arco | Grado en forma decimal | Diferencia de altura en milímetros por metros |
|----------------|------------------------|---|
| 1'             | 0,0167°                | 0,291 mm                                      |
| 5'             | 0,0833°                | 1,455 mm                                      |
| 10'            | 0,1667°                | 2,910 mm                                      |
| 20'            | 0,3333°                | 5,820 mm                                      |
| 25'            | 0,4167°                | 7,275 mm                                      |
| 30'            | 0,5000°                | 8,730 mm                                      |
| 40'            | 0,6667°                | 11,640 mm                                     |
| 50'            | 0,8333°                | 14,550 mm                                     |
| 53'            | 0,8833°                | 15,423 mm                                     |

## Planos



## Nuestros productos

| Referencia   | D1 | H    | Sensibilidad |
|--------------|----|------|--------------|
| 21810-120720 | 12 | 7    | 20'          |
| 21810-140730 | 14 | 7,7  | 30'          |
| 21810-150720 | 15 | 7,7  | 20'          |
| 21810-180930 | 18 | 9,2  | 30'          |
| 21810-201040 | 20 | 10,6 | 40'          |
| 21810-251230 | 25 | 11,5 | 30'          |