



Descripción

Material:

Casquillo de latón.
Cuerpo del nivel de burbuja circular de poliamida.

Versión:

Niquelado y pulido con un brillo intenso.

Indicación:

Los niveles de burbuja se utilizan como instrumentos de medición por cero o para comprobar la posición horizontal, por ejemplo, en niveles de línea, clinómetros, instrumentos de medición y en construcción de maquinaria.

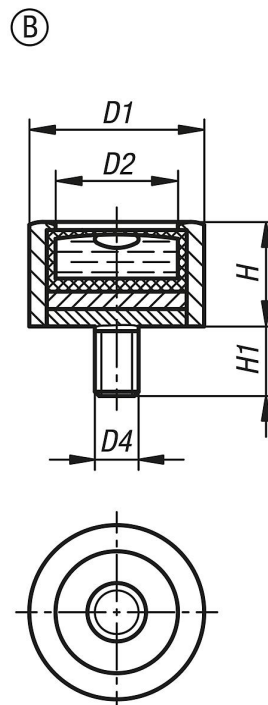
La forma B se puede fijar con ayuda de un vástago roscado.

- Sensibilidad en minutos angulares en un recorrido de burbuja de 2 mm
- El nivel de burbuja circular está alineado con el borde de apoyo del casquillo del nivel
- Hay varios vástagos roscados disponibles
- Relleno transparente
- Anillo de contraste negro
- Fondo de nivel de burbuja blanco

Rango de temperatura:

De -35 °C a +55 °C.

Planos



Nuestros productos

Referencia	Forma	D1	D2	D4	H	H1	Sensibilidad
21806-2140730	B	14	10	M4	7,5	5	30'
21806-2181230	B	18	12	M6	12	5	30'
21806-2201230	B	20	14	M5	12	8	30'

Nuestros productos

Referencia	Forma	D1	D2	D4	H	H1	Sensibilidad
21806-2301530	B	30	21	M8	15	10	30'