

Descripción del artículo/Imágenes del producto



Descripción

Material:

Acero.

Versión:

Clase de calidad 10. Recubierto con plástico, rojo.

Indicación:

Al elevar la carga se cierra automáticamente el gancho de carga de seguridad y se bloquea de manera segura mediante un mecanismo de bloqueo en la parte trasera del gancho de carga. Para abrir el sistema, se debe activar el mecanismo de bloqueo manualmente.

Los ganchos de carga de seguridad cumplen con la directiva de máquinas y disponen de la certificación BG (sello H).

Rango de temperatura:

De -40 °C a 200 °C = 100% de capacidad de carga

A 300 °C = 90% de capacidad de carga

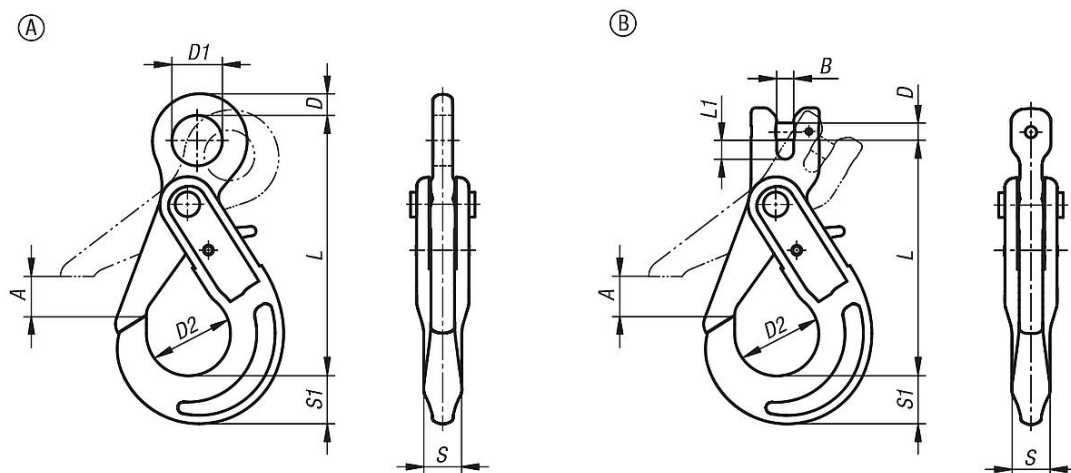
A 400 °C = 75% de capacidad de carga

Indicación sobre el dibujo:

Forma A: con cabeza de ojal.

Forma B: con cabeza de la horquilla.

Planos



Nuestros productos