

Descripción del artículo/Imágenes del producto

**Descripción****Material:**

Acero para temple y revenido.

Versión:

Niquelado.

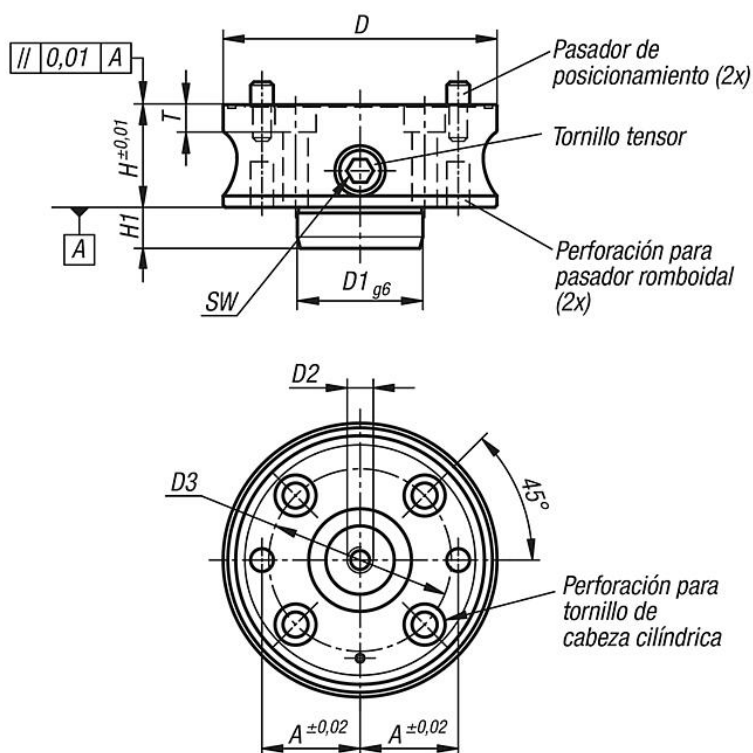
Indicación:

En el soporte se pueden alojar las pinzas de sujeción, tanto para una sujeción externa como interna.

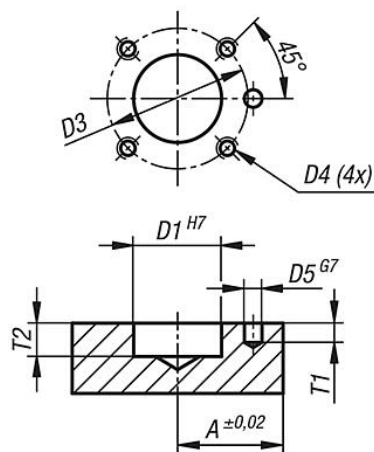
Con el tornillo de sujeción lateral se acciona la clavija de bloqueo y la pieza se sujeta tensada por su perímetro.

Este soporte se puede asegurar con un pasador cilíndrico contra la torsión.

Las pinzas de sujeción se posicionan con 2 pasadores cilíndricos sobre el soporte.



Indicación de instalación



Nuestros productos

Referencia	A	D	D1	D2	D3	D4	D5	H	H1	SW	T	T1	T2	Para tornillos	Par de apriete máx. Nm	F1=Máx. sujeción exterior (kN)	F2=Máx. sujeción interior (kN)
03167-065	22	65	28	M8	42	M6x1	6	35	12	8	8	6	13	M6	15	4,5	4,5
03167-090	30	90	42	M10	60	M8x1,25	8	40	14	8	10	8	15	M8	25	7	7
03167-120	43	120	55	M10	80	M10x1,5	10	45	18	10	12	11	19	M10	40	10	10
03167-160	60	160	63	M12	110	M12x1,75	12	50	24	10	14	13	25	M12	40	12	10

