

Descripción

Material:

Tornillo sinfín de acero.

Rueda helicoidal de CuZn37Mn3Al2PbSi-S40.

Versión:

Tornillo sinfín de avance derecho, templado por cementación HV 620 – 700, cantos y perforación pulidos.

Indicación de pedido:

Las ruedas/tornillos sinfín solo se pueden combinar con la misma distancia entre ejes y la misma relación de transmisión respecto a un conjunto de rueda helicoidal.

Indicación:

Los conjuntos de rueda helicoidal están formados por un tornillo sinfín, y una rueda helicoidal. Sirven para fabricar engranajes helicoidales con eje en ángulo de 90°. Los engranajes helicoidales permiten hacer transmisiones muy grandes a lento en solo un paso.

El dentado presenta laterales en forma de K y su ángulo de ataque es de 15°. Los conjuntos de rueda helicoidal se suministran ya perforados.

Los pares de salida T2 indicados son los pares permitidos para la rueda helicoidal. Son aplicables a una velocidad de entrada al tornillo sinfín de 2800 rpm.

Los conjuntos de rueda helicoidal son aptos para funcionamiento continuo a altas revoluciones y altos momentos de torsión.

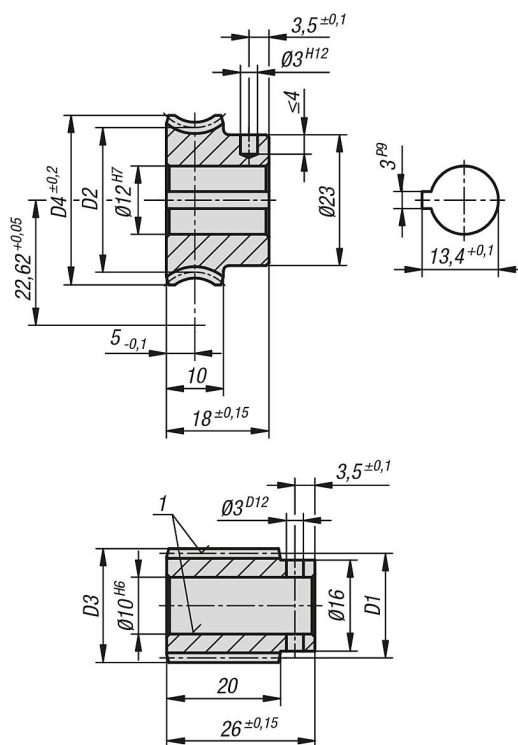
Indicación sobre el dibujo:

1) Pulido

Descripción del artículo/Imágenes del producto



Planos











Nuestros productos

Referencia	Imagen	Descripción	Relación de transmisión	Ángulo de pendiente	Módulo	Z1	D1	D3	Z2	D2	D4	Par de salida T2 (Nm)		
												Grasa mineral	Aceite mineral	Aceite sintético
22500-221003		Sin Fin	-	17° 36'	1	7	23,15	25,15	-	-	-	2,2	2,6	3,3
22500-222003		Rueda Helicoidal	3:1	17° 36'	1	-	-	-	21	22,09	24,8	2,2	2,6	3,3
22500-221004		Sin Fin	-	19° 32'	1,25	5	18,7	21,2	-	-	-	3,6	4,3	5,4
22500-222004		Rueda Helicoidal	4:1	19° 32'	1,25	-	-	-	20	26,54	29,8	3,6	4,3	5,4
22500-221007		Sin Fin	-	11° 46'	1,25	3	18,4	20,9	-	-	-	3,6	4,3	5,4
22500-222007		Rueda Helicoidal	7:1	11° 46'	1,25	-	-	-	21	26,84	29,8	3,6	4,3	5,4

22500 Conjuntos de rueda helicoidal de paso derecho Distancia entre ejes de 22,62 mm



Nuestros productos

Referencia	Imagen	Descripción	Relación de transmisión	Ángulo de pendiente	Módulo	Z1	D1	D3	Z2	D2	D4	Par de salida T2 (Nm)		
												Grasa mineral	Aceite mineral	Aceite sintético
22500-221010		Sin Fin	-	7° 41	1,25	2	18,7	21,2	-	-	-	3,4	4,1	5,1
22500-222010		Rueda Helicoidal	10,5:1	7° 41	1,25	-	-	-	21	26,54	29,8	3,4	4,1	5,1
22500-221021		Sin Fin	-	3° 48	1,25	1	18,9	21,4	-	-	-	3,4	4,1	5,1
22500-222021		Rueda Helicoidal	21:1	3° 48	1,25	-	-	-	21	26,34	29,8	3,4	4,1	5,1
22500-221030		Sin Fin	-	2° 50	0,9	1	18,2	20	-	-	-	3,6	4,3	5,4
22500-222030		Rueda Helicoidal	30:1	2° 50	0,9	-	-	-	30	27,04	29,8	3,6	4,3	5,4
22500-221040		Sin Fin	-	2° 20	0,7	1	17,2	18,6	-	-	-	3,9	4,7	5,8
22500-222040		Rueda Helicoidal	40:1	2° 20	0,7	-	-	-	40	28,04	29,8	3,9	4,7	5,8