

Descripción del artículo/Imágenes del producto



Descripción

Material:

Poliamida reforzada con fibra de vidrio.

Versión:

negro.

Indicación:

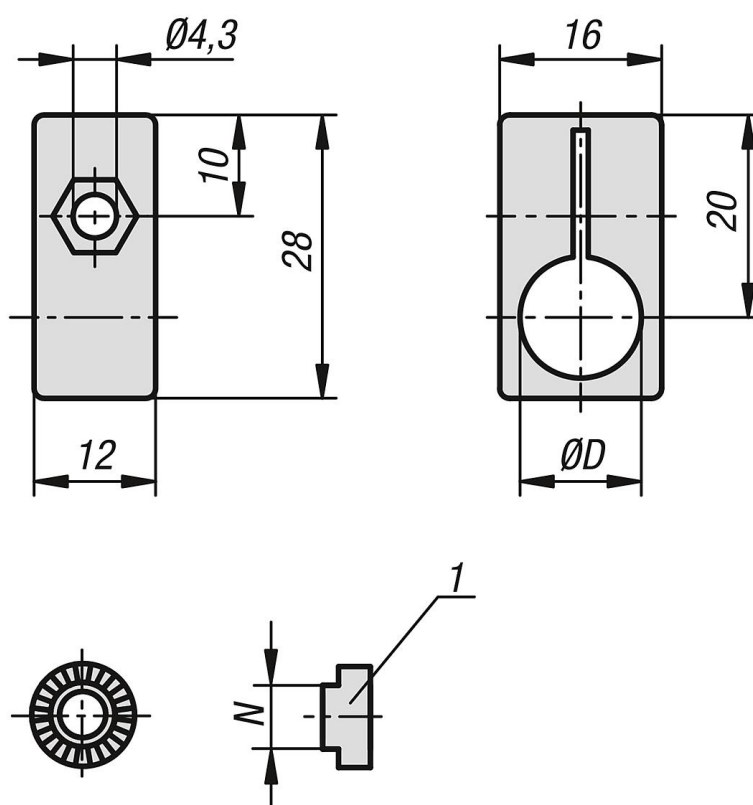
Para la fijación de sensores e interruptores de fin de carrera en perfiles de aluminio o elementos planos.

Para perfiles de aluminio hay disponibles piezas de fijación para distintos tamaños de ranura. La pieza de fijación proporciona una protección contra torsión firme y es ajustable en pasos de 15°. Sin pieza de fijación el soporte del sensor se puede ajustar en ángulo de forma continua.

Indicación sobre el dibujo:

1) Pieza de fijación.

Planos



Nuestros productos

Referencia	Descripción	D	N
10460-080	Portasensor	8	-
10460-120	Portasensor	12	-
10460-905	Pieza de fijación	-	5

Nuestros productos

Referencia	Descripción	D	N
10460-906	Pieza de fijación	-	6
10460-908	Pieza de fijación	-	8
10460-910	Pieza de fijación	-	10