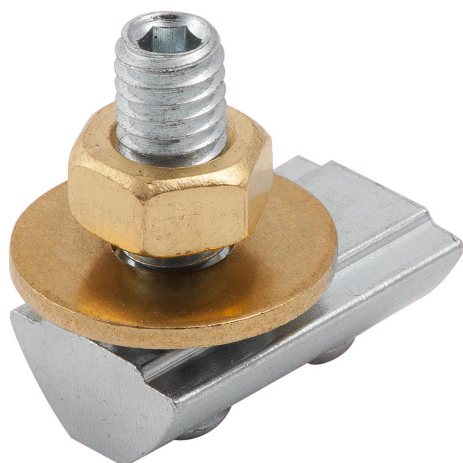


Descripción del artículo/Imágenes del producto



Descripción

Material:

Tuerca corredera en ranura, tornillo prisionero y arandela de frenado dentellada de acero. Tuerca y arandela de latón.

Versión:

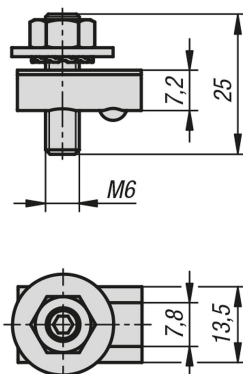
Tuerca corredera en ranura, tornillo de sujeción y arandela de frenado dentada cincada.

Indicación:

Para la protección de equipos y personas. Conexiones para la puesta a tierra de construcciones de perfil de aluminio y para la conexión entre sí de los perfiles de aluminio integrándolos en el sistema de conductores protectores. El contacto conductor se realiza mediante destrucción definida de la capa de anodizado en la base de ranura y en los flancos de ranura.

El terminal de cable debe encontrarse durante el montaje entre la arandela de frenado dentada y la arandela.

Planos



Nuestros productos

Referencia	Versión 2	Ancho de ranura
10470-0806	tipo i	8