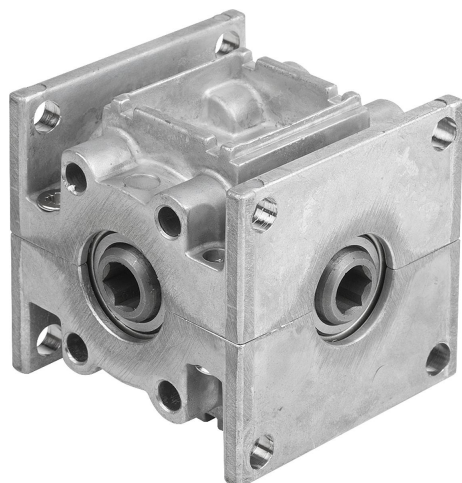


Descripción del artículo/Imágenes del producto



Número y disposición de accionamientos/  
ejes de salida:

un eje de salida  
22714-1171



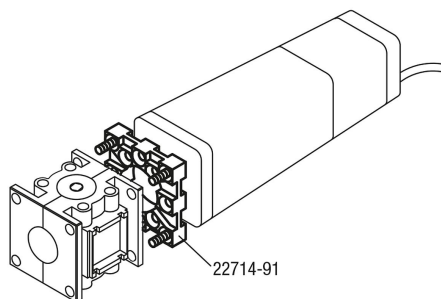
dos ejes de salida,  
enfrentados  
22714-1172



dos ejes de salida, 90°  
22714-1173



tres ejes de salida  
22714-1174



Descripción

**Material:**

Carcasa de fundición inyectada de cinc.  
Ruedas cónicas de acero.

**Versión:**

Carcasa con acabado natural.  
Ruedas cónicas de superficie endurecida.  
Rodamiento de bolas con anillo de obturación RS.

**Indicación:**

Reductor de engranajes cónicos de aplicación universal y libre de mantenimiento especialmente adecuado para el accionamiento con motores eléctricos. La carcasa está encapsulada contra la salida de grasa y efectos del polvo. Se puede instalar en cualquier posición de montaje. El sentido de giro es indistinto.

El accionamiento y salida de fuerza se realiza por medio de un hexágono interior.

Este engranaje cónico es ideal como engranaje angular, caja de distribución o reductor de engranajes para motores eléctricos, p. ej., para persianas y accionadores en maquinaria especial.

**Datos técnicos:**

Tiempo de funcionamiento: 20 % (en 5 min.)

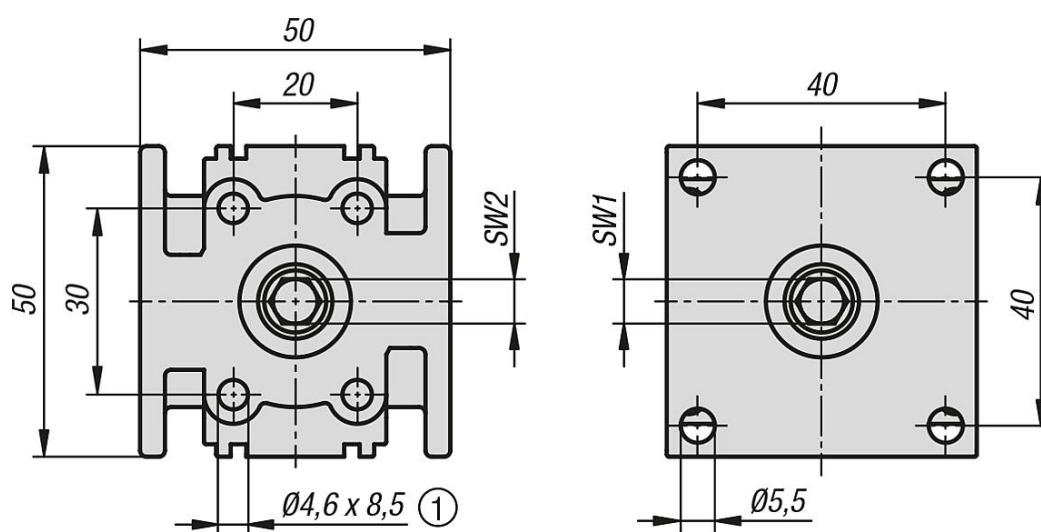
**Rango de temperatura:**

De -20°C a +40°C.

**Indicación sobre el dibujo:**

1) Para tornillos autorroscantes DIN 7500 M5.

## Planos



## Nuestros productos

Referencia	Descripción	Relación de transmisión	máx. revoluciones r. p. m.	Máx. par de accionamiento M Nm	SW1	SW2
22714-1171	Engranaje Cónico	1:1	150	10	7	7
22714-1172	Engranaje Cónico	1:1	150	10	7	7
22714-1173	Engranaje Cónico	1:1	150	10	7	7
22714-1174	Engranaje Cónico	1:1	150	10	7	7
22714-91	Brida De Montaje	-	-	-	-	-