

Descripción del artículo/Imágenes del producto



Descripción

Material:

Poliamida reforzada con fibra de vidrio.

Versión:

negro.

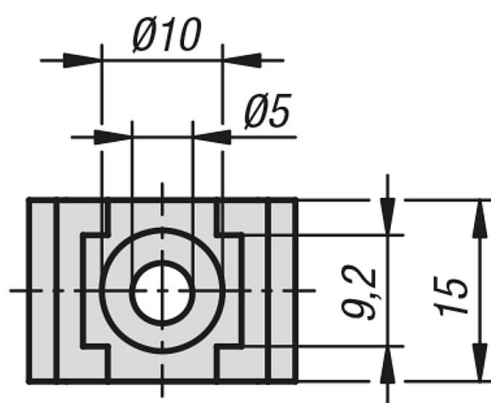
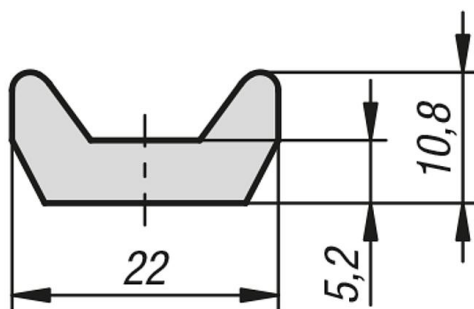
Indicación:

El bloque de sujetacables sirve como componente de fijación para cables y mangueras. El montaje puede realizarse en elementos planos o perfiles de aluminio (ranura 5 o 12 mm) con un tornillo de cabeza cilíndrica o un tornillo alomado y una tuerca corredera en ranura.



La fijación de los cables y mangueras se realiza mediante sujetacables.

Planos



Nuestros productos

Referencia	Ancho de ranura
10451-01	5-12

