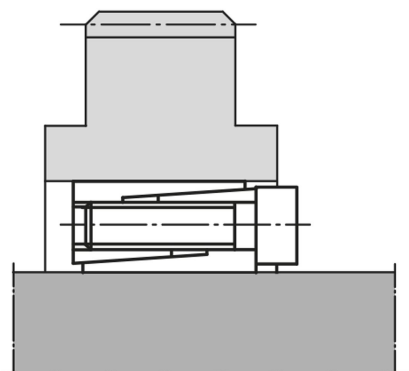


Descripción del artículo/Imágenes del producto

**Descripción****Material:**

Juego de dispositivo de sujeción de acero inoxidable 1.4057.
Tornillos de sujeción de acero inoxidable 1.4301.

Versión:

Acabado natural.

Indicación:

Para aplicaciones que requieren un volumen de construcción reducido y escasa presión superficial. El juego de dispositivo de sujeción se puede avellanar completamente en una conexión de cubos.

- Para diámetro de árbol 6 - 20 mm
- Apropriados para cubos con grosor de pared reducido
- Posibilidad de desplazamiento axial mínimo
- Autocentrante

Montaje:

Aplicar una capa ligera de aceite en las superficies cónicas del juego de dispositivo de sujeción y en los puntos de contacto del árbol y el cubo. No utilizar MoS2 ni grasa. Introducir el juego de dispositivo de sujeción en la base del cubo y deslizar en el árbol. Apretar el tornillo en cruz por etapas al par de apriete indicado.

Desmontaje: retirar todos los tornillos y colocar en la rosca de extracción de la brida delantera. Apretar los tornillos en cruz por etapas hasta que se suelte el juego de dispositivo de sujeción.

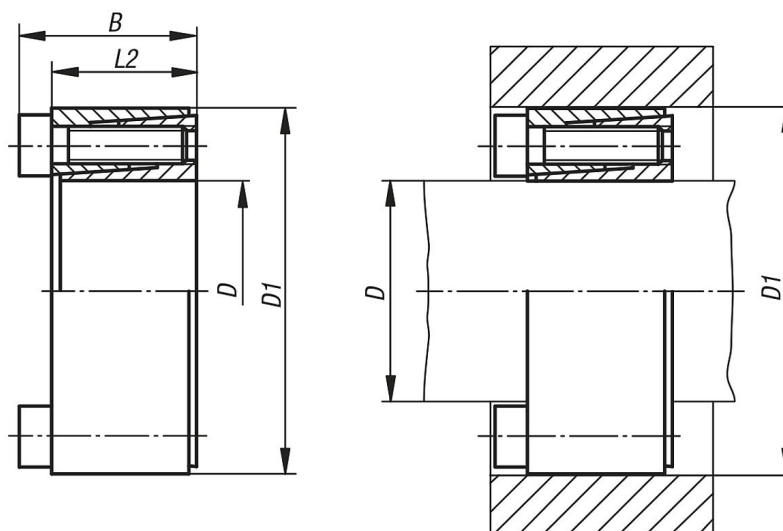
Tolerancias:**Árbol:**

Se recomienda la tolerancia h8.
Acabado superficial $Rz \leq 16 \mu\text{m}$.

Cubo:

Se recomienda la tolerancia H8.
Acabado superficial $Rz \leq 16 \mu\text{m}$.

Planos



Nuestros productos

Referencia	D	D1	B	L2	Con par de apriete MS Momento de torsión transmisible M Nm	Con par de apriete MS Fuerza axial transmisible F kN	Presión superficial en el árbol P N/mm ²	Presión superficial en el cubo P N/mm ²	Número de tornillos de sujeción	Par de apriete de los tornillos de sujeción MS Nm
23354-01-0616	6	16	13,5	11	3	0,9	49	19	3 x M2,5	0,5
23354-01-0717	7	17	13,5	11	3	0,9	42	17	3 x M2,5	0,5
23354-01-0818	8	18	13,5	11	4	0,9	37	17	3 x M2,5	0,5
23354-01-0920	9	20	15,5	13	6	1,2	37	17	4 x M2,5	0,5
23354-01-1020	10	20	15,5	13	6	1,2	33	17	4 x M2,5	0,5
23354-01-1122	11	22	15,5	13	7	1,2	30	15	4 x M2,5	0,5
23354-01-1222	12	22	15,5	13	7	1,2	26	15	4 x M2,5	0,5
23354-01-1426	14	26	20	17	13	1,9	28	15	4 x M3	0,9
23354-01-1528	15	28	20	17	14	1,9	26	14	4 x M3	0,9
23354-01-1632	16	32	21	17	28	3,5	45	23	4 x M4	2,2
23354-01-1835	18	35	25	21	32	3,5	32	17	4 x M4	2,2
23354-01-1935	19	35	25	21	34	3,5	31	17	4 x M4	2,2
23354-01-2038	20	38	26	21	55	5,5	45	24	4 x M5	4,2