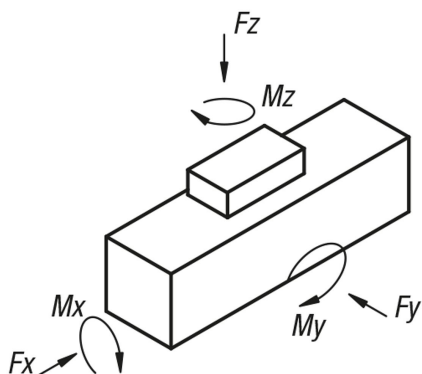


Descripción del artículo/Imágenes del producto

**Descripción****Material:**

Cuerpo base de aluminio perfil extruido.
Alojamiento del rodamiento y carro de aluminio.
Carriles guía de perfil y carro de guía de acero.
Correas dentadas de poliuretano con tiro de acero.

Versión:

Cuerpo base de colores naturales anodizados.
Alojamiento de rodamiento y carro de anodizado negro.
Vías y carriles guía de perfil endurecidos por inducción y pulidos.

Indicación:

Unidades lineales compactas y flexibles con accionamiento de correa dentada. El cuerpo base está compuesto de un perfil extruido de aluminio autoportante con guía de perfil integrada. Este sistema de rieles puede soportar fuerzas máximas desde todas las direcciones, tiene poco desgaste y permite un proceso óptimo en el movimiento de grandes masas.

En los lados exteriores del perfil de aluminio hay unas ranuras para un montaje sencillo y seguro y para la fijación de accesorios. Los interruptores de proximidad pueden posicionarse y fijarse en la ranura en T superior. El perfil de aluminio es totalmente compatible con nuestros perfiles estándar de la serie I.

La correa dentada reforzada con elementos de tracción de acero permite una alta transmisión de fuerza con tensiones alternas y al mismo tiempo ofrece un posicionamiento preciso con desgaste reducido y poca emisión de ruido. La correa dentada circula en la parte superior del perfil de aluminio en ranuras guía y protege todas las piezas del perfil contra suciedades.

Mediante la estructura simétrica el eje lineal permite el montaje de motores y accionamientos en los cuatro lados del alojamiento de rodamiento. Los lados abiertos de los ejes huecos no usados del alojamiento de rodamiento pueden cerrarse con las tapas protectoras 20300 disponibles de forma opcional.

En la parte superior del carro hay un orificio de centrado adicional en cada perforación roscada. En combinación con nuestros anillos de centrado 20240 pueden montarse en el carro de forma precisa otros elementos de conexión.

Las indicaciones de carga son válidas en caso de carga dinámica.

Datos técnicos:

Clase de protección IP50.

Rango de temperatura:

-20 °C - +70 °C.

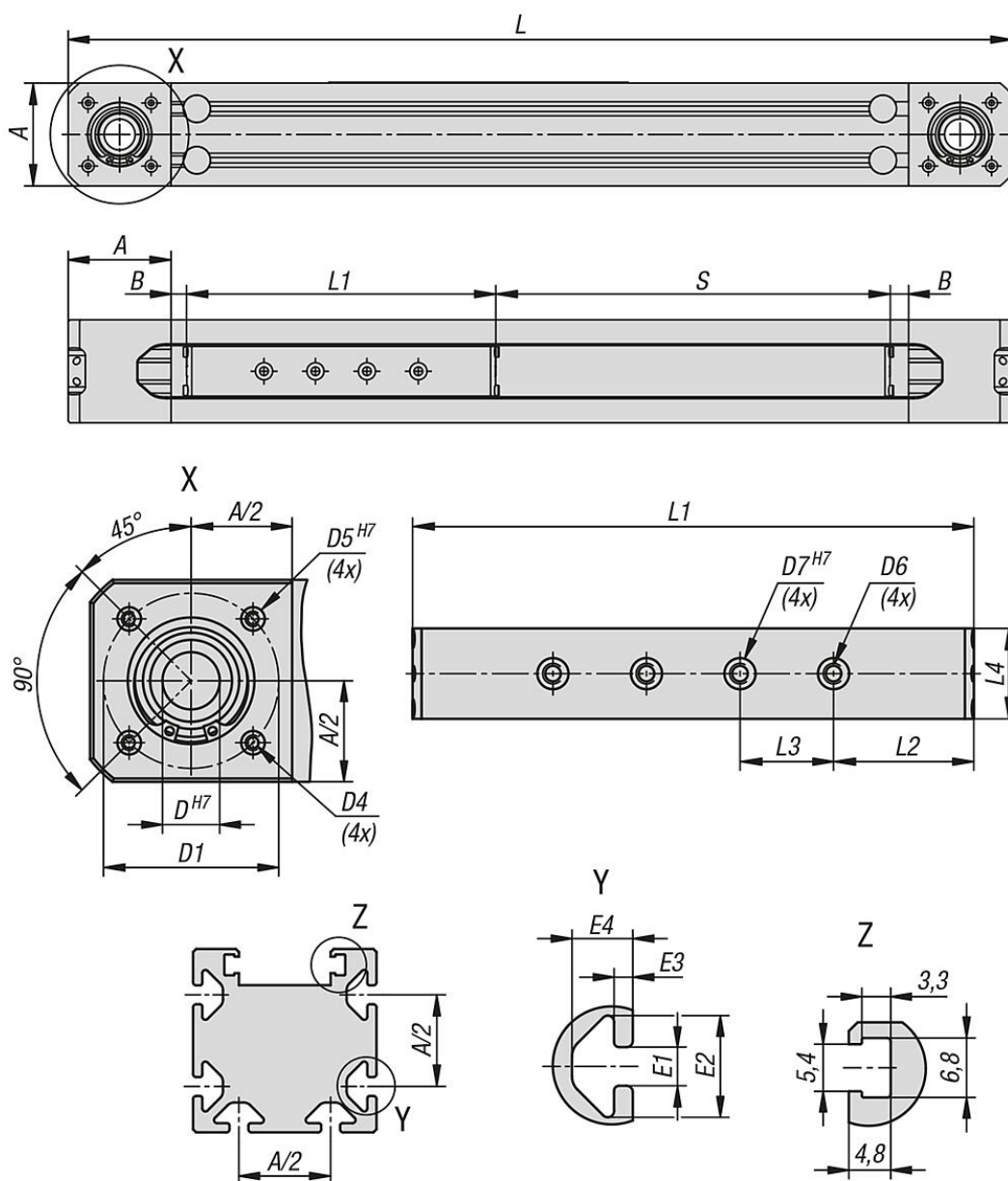
A petición:

Otras longitudes (carrera S máx. 4000 mm).

Accesorios:

Tapa protectora. Mesa ranurada, juego de montaje de motor, juego de sincronización e interruptor de proximidad véase tabla.

Planos



Nuestros productos

Referencia	Tamaño	Ancho de ranura	A	B	D	D1	D4	D5	D6	D7	E1	E2	E3	E4	L	L1	L2	L3	L4	Carrera S
20300-1060X0200	60	6	60	25	17	52	M4	7	M6	10	6,2	16,3	3	9,75	550	180	45	30	29	200
20300-1060X0500	60	6	60	25	17	52	M4	7	M6	10	6,2	16,3	3	9,75	850	180	45	30	29	500
20300-1060X1000	60	6	60	25	17	52	M4	7	M6	10	6,2	16,3	3	9,75	1350	180	45	30	29	1000
20300-1060X1500	60	6	60	25	17	52	M4	7	M6	10	6,2	16,3	3	9,75	1850	180	45	30	29	1500
20300-1080X0300	80	8	80	30	24	76	M6	10	M8	13	8	20	4,5	12,25	760	240	60	40	45	300
20300-1080X0500	80	8	80	30	24	76	M6	10	M8	13	8	20	4,5	12,25	960	240	60	40	45	500
20300-1080X1000	80	8	80	30	24	76	M6	10	M8	13	8	20	4,5	12,25	1460	240	60	40	45	1000
20300-1080X1500	80	8	80	30	24	76	M6	10	M8	13	8	20	4,5	12,25	1960	240	60	40	45	1500

Referencia	Tamaño	Repetibilidad	Velocidad máx. m/s	Aceleración máx. m/seg	Peso del carro kg	Peso Carrera 0 kg	Peso por 1000 mm de carrera kg	Fx N	Fy dinámica N	Fz dinámica N
20300-1060X0200	60	±0,05	3	80	0,30	2,34	4,82	844	1384	1384

Nuestros productos

Referencia	Tamaño	Repetibilidad	Velocidad máx. m/s	Aceleración máx. m/seg	Peso del carro kg	Peso Carrera 0 kg	Peso por 1000 mm de carrera kg	Fx N	Fy dinámica N	Fz dinámica N
20300-1060X0500	60	±0,05	3	80	0,30	2,34	4,82	844	1384	1384
20300-1060X1000	60	±0,05	3	80	0,30	2,34	4,82	844	1384	1384
20300-1060X1500	60	±0,05	3	80	0,30	2,34	4,82	844	1384	1384
20300-1080X0300	80	±0,05	5	50	0,87	5,33	8,39	1572	3662	3662
20300-1080X0500	80	±0,05	5	50	0,87	5,33	8,39	1572	3662	3662
20300-1080X1000	80	±0,05	5	50	0,87	5,33	8,39	1572	3662	3662
20300-1080X1500	80	±0,05	5	50	0,87	5,33	8,39	1572	3662	3662

Referencia	Tamaño	Mx dinámica Nm	My dinámica Nm	Mz dinámica Nm	Iy cm ⁴	Iz cm ⁴	Tipo de correa dentada	Constante de avance mm/rev	Par de giro al ralentí Nm	Máx. par de accionamiento M Nm	Carga útil típica kg
20300-1060X0200	60	8	42	42	43,26	57,88	32AT5	101	0,3	14	15
20300-1060X0500	60	8	42	42	43,26	57,88	32AT5	101	0,3	14	15
20300-1060X1000	60	8	42	42	43,26	57,88	32AT5	101	0,3	14	15
20300-1060X1500	60	8	42	42	43,26	57,88	32AT5	101	0,3	14	15
20300-1080X0300	80	27	146	146	127,09	184,78	50AT5	146	0,7	38	50
20300-1080X0500	80	27	146	146	127,09	184,78	50AT5	146	0,7	38	50
20300-1080X1000	80	27	146	146	127,09	184,78	50AT5	146	0,7	38	50
20300-1080X1500	80	27	146	146	127,09	184,78	50AT5	146	0,7	38	50