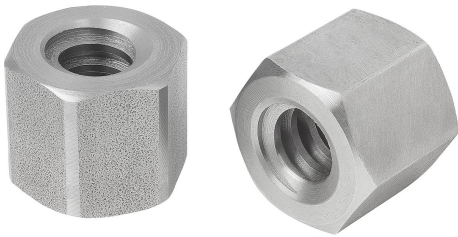


## Descripción del artículo/Imágenes del producto



### Descripción

**Material:**

Acero C35Pb.  
Acero inoxidable 1.4305.

**Versión:**

Acabado natural.

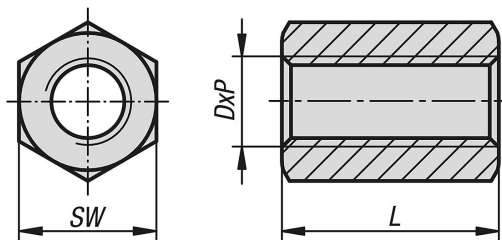
**Indicación:**

Rosca trapezoidal ISO en conformidad con DIN 103.

Para movimientos de ajuste en el funcionamiento manual y como tuerca de fijación. Se recomienda para el uso con accionamientos motorizados debido a la combinación de materiales acero-acero.

Clase de tolerancia 7H.

## Planos



## Nuestros productos

Referencia	Versión 1	Material del cuerpo de base	DxP	L	SW
24007-100211	rosca a la derecha	acero	Tr 10x2	15	17
24007-100311	rosca a la derecha	acero	Tr 10x3	15	17
24007-120311	rosca a la derecha	acero	Tr 12x3	18	19
24007-140311	rosca a la derecha	acero	Tr 14x3	21	22
24007-140411	rosca a la derecha	acero	Tr 14x4	21	22
24007-160411	rosca a la derecha	acero	Tr 16x4	24	27
24007-180411	rosca a la derecha	acero	Tr 18x4	27	27
24007-200411	rosca a la derecha	acero	Tr 20x4	30	30
24007-240511	rosca a la derecha	acero	Tr 24x5	36	36
24007-260511	rosca a la derecha	acero	Tr 26x5	39	36
24007-280511	rosca a la derecha	acero	Tr 28x5	42	41
24007-300611	rosca a la derecha	acero	Tr 30x6	45	46
24007-320611	rosca a la derecha	acero	Tr 32x6	48	46
24007-360611	rosca a la derecha	acero	Tr 36x6	54	55
24007-400711	rosca a la derecha	acero	Tr 40x7	60	65
24007-440711	rosca a la derecha	acero	Tr 44x7	66	65
24007-500811	rosca a la derecha	acero	Tr 50x8	75	75
24007-100212	rosca a la derecha	acero inoxidable	Tr 10x2	15	17
24007-100312	rosca a la derecha	acero inoxidable	Tr 10x3	15	17
24007-120312	rosca a la derecha	acero inoxidable	Tr 12x3	18	19
24007-140312	rosca a la derecha	acero inoxidable	Tr 14x3	21	22
24007-140412	rosca a la derecha	acero inoxidable	Tr 14x4	21	22
24007-160412	rosca a la derecha	acero inoxidable	Tr 16x4	24	27
24007-180412	rosca a la derecha	acero inoxidable	Tr 18x4	27	27
24007-200412	rosca a la derecha	acero inoxidable	Tr 20x4	30	30
24007-240512	rosca a la derecha	acero inoxidable	Tr 24x5	36	36

## Nuestros productos

Referencia	Versión 1	Material del cuerpo de base	DxP	L	SW
24007-260512	rosca a la derecha	acero inoxidable	Tr 26x5	39	36
24007-280512	rosca a la derecha	acero inoxidable	Tr 28x5	42	46
24007-300612	rosca a la derecha	acero inoxidable	Tr 30x6	45	46
24007-320612	rosca a la derecha	acero inoxidable	Tr 32x6	48	46
24007-360612	rosca a la derecha	acero inoxidable	Tr 36x6	54	55
24007-400712	rosca a la derecha	acero inoxidable	Tr 40x7	60	65
24007-440712	rosca a la derecha	acero inoxidable	Tr 44x7	66	65
24007-500812	rosca a la derecha	acero inoxidable	Tr 50x8	75	75
24007-100221	rosca a la izquierda	acero	Tr 10x2	15	17
24007-100321	rosca a la izquierda	acero	Tr 10x3	15	17
24007-120321	rosca a la izquierda	acero	Tr 12x3	18	19
24007-140321	rosca a la izquierda	acero	Tr 14x3	21	22
24007-140421	rosca a la izquierda	acero	Tr 14x4	21	22
24007-160421	rosca a la izquierda	acero	Tr 16x4	24	27
24007-180421	rosca a la izquierda	acero	Tr 18x4	27	27
24007-200421	rosca a la izquierda	acero	Tr 20x4	30	30
24007-240521	rosca a la izquierda	acero	Tr 24x5	36	36
24007-260521	rosca a la izquierda	acero	Tr 26x5	39	36
24007-280521	rosca a la izquierda	acero	Tr 28x5	42	41
24007-300621	rosca a la izquierda	acero	Tr 30x6	45	46
24007-320621	rosca a la izquierda	acero	Tr 32x6	48	46
24007-360621	rosca a la izquierda	acero	Tr 36x6	54	55
24007-400721	rosca a la izquierda	acero	Tr 40x7	60	65
24007-440721	rosca a la izquierda	acero	Tr 44x7	66	65
24007-500821	rosca a la izquierda	acero	Tr 50x8	75	75
24007-100222	rosca a la izquierda	acero inoxidable	Tr 10x2	15	17
24007-100322	rosca a la izquierda	acero inoxidable	Tr 10x3	15	17
24007-120322	rosca a la izquierda	acero inoxidable	Tr 12x3	18	19
24007-140322	rosca a la izquierda	acero inoxidable	Tr 14x3	21	22
24007-140422	rosca a la izquierda	acero inoxidable	Tr 14x4	21	22
24007-160422	rosca a la izquierda	acero inoxidable	Tr 16x4	24	27
24007-180422	rosca a la izquierda	acero inoxidable	Tr 18x4	27	27
24007-200422	rosca a la izquierda	acero inoxidable	Tr 20x4	30	30
24007-240522	rosca a la izquierda	acero inoxidable	Tr 24x5	36	36
24007-260522	rosca a la izquierda	acero inoxidable	Tr 26x5	39	36
24007-280522	rosca a la izquierda	acero inoxidable	Tr 28x5	42	46
24007-300622	rosca a la izquierda	acero inoxidable	Tr 30x6	45	46
24007-320622	rosca a la izquierda	acero inoxidable	Tr 32x6	48	46
24007-360622	rosca a la izquierda	acero inoxidable	Tr 36x6	54	55
24007-400722	rosca a la izquierda	acero inoxidable	Tr 40x7	60	65
24007-440722	rosca a la izquierda	acero inoxidable	Tr 44x7	66	65
24007-500822	rosca a la izquierda	acero inoxidable	Tr 50x8	75	75