

## Descripción del artículo/Imágenes del producto



## Descripción

**Material:**

Empuñadura y botón pulsador de acero inoxidable 1.4305.  
 Perno de acero inoxidable 1.4305.  
 Bolas de acero inoxidable 1.4125.  
 Muelle de compresión y abrazadera de acero inoxidable 1.4310.

**Versión:**

Acabado natural.

**Indicación:**

Los pernos de bloqueo de bola sirven para fijar y unir componentes de forma rápida y sencilla.

Presionando el botón pulsador, se pueden desbloquear las dos bolas y, de este modo, insertar las piezas que se vayan a conectar. Al soltar el botón pulsador, las bolas bloquean la conexión de forma segura.

Resistencia al cizallamiento de sección doble (F) = S · τ aB máx.

Las indicaciones sobre la fuerza de cizallado son la carga de rotura teórica. Se trata de valores orientativos no vinculantes que no tienen en cuenta factores de seguridad y se proporcionan excluyendo cualquier tipo de responsabilidad. Estos valores se indican solo a título informativo y no representan una garantía sobre sus propiedades.

Los valores límite de carga se han calculado conforme a la norma DIN 50141. Es competencia del usuario determinar individualmente si el perno de bloqueo de bola es apto para la aplicación concreta.

Los valores determinados pueden resultar afectados por la amplia variedad de materiales en que se utilizan los pernos de bloqueo de bola, por las condiciones meteorológicas, así como por el desgaste.

**Ventajas:**

Permite uniones a grandes distancias.

Aplicación muy flexible, ya que la longitud del perno no se tiene que adaptar a la anchura del componente.

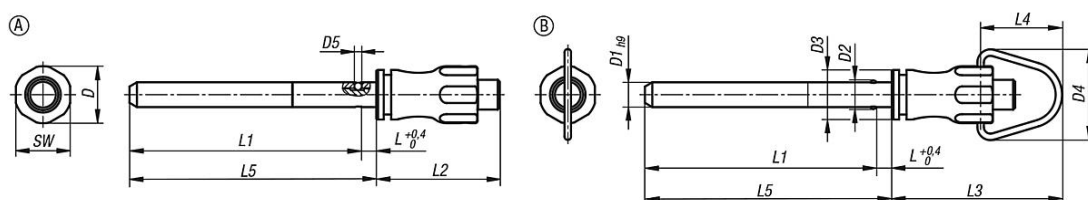
**A petición:**

Otras longitudes de perno.

**Accesorios:**

Casquillos receptores para pernos de bloqueo de bola con soporte del cabezal 03425.

## Planos



## Nuestros productos

Referencia	Forma	D	D1	D2	D3	D4	D5	L	L1	L2	L3	L4	L5	SW	Perforación de alojamiento H11	Fuerza de cizallado de sección doble máx. kN
03415-10-001205050	A	11,5	5	5,5	10	-	1,5	3	47	25	-	-	50	11	5	10
03415-10-001205100	A	11,5	5	5,5	10	-	1,5	3	97	25	-	-	100	11	5	10
03415-10-001205150	A	11,5	5	5,5	10	-	1,5	3	147	25	-	-	150	11	5	10
03415-10-001206050	A	11,5	6	6,85	10	-	2	3	47	25	-	-	50	11	6	14
03415-10-001206100	A	11,5	6	6,85	10	-	2	3	97	25	-	-	100	11	6	14
03415-10-001206150	A	11,5	6	6,85	10	-	2	3	147	25	-	-	150	11	6	14
03415-10-001508100	A	15,5	8	9,5	13,5	-	3	3,5	96,5	33	-	-	100	15	8	26
03415-10-001508150	A	15,5	8	9,5	13,5	-	3	3,5	146,5	33	-	-	150	15	8	26
03415-10-001508200	A	15,5	8	9,5	13,5	-	3	3,5	196,5	33	-	-	200	15	8	26
03415-10-001510100	A	15,5	10	12	13,5	-	4	3,5	96,5	33	-	-	100	15	10	40
03415-10-001510150	A	15,5	10	12	13,5	-	4	3,5	146,5	33	-	-	150	15	10	40
03415-10-001510200	A	15,5	10	12	13,5	-	4	3,5	196,5	33	-	-	200	15	10	40
03415-10-002112150	A	22	12	14,5	20	-	4,5	3,5	146,5	39,5	-	-	150	21	12	57
03415-10-002112200	A	22	12	14,5	20	-	4,5	3,5	196,5	39,5	-	-	200	21	12	57
03415-10-002112250	A	22	12	14,5	20	-	4,5	3,5	246,5	39,5	-	-	250	21	12	57
03415-10-002116150	A	22	16	19	20	-	6,5	4	146	39,5	-	-	150	21	16	100
03415-10-002116200	A	22	16	19	20	-	6,5	4	196	39,5	-	-	200	21	16	100
03415-10-002116250	A	22	16	19	20	-	6,5	4	246	39,5	-	-	250	21	16	100
03415-10-101205050	B	11,5	5	5,5	10	18,3	1,5	3	47	25	34,6	16,6	50	11	5	10
03415-10-101205100	B	11,5	5	5,5	10	18,3	1,5	3	97	25	34,6	16,6	100	11	5	10
03415-10-101205150	B	11,5	5	5,5	10	18,3	1,5	3	147	25	34,6	16,6	150	11	5	10
03415-10-101206050	B	11,5	6	6,85	10	18,3	2	3	47	25	34,6	16,6	50	11	6	14
03415-10-101206100	B	11,5	6	6,85	10	18,3	2	3	97	25	34,6	16,6	100	11	6	14
03415-10-101206150	B	11,5	6	6,85	10	18,3	2	3	147	25	34,6	16,6	150	11	6	14
03415-10-101508100	B	15,5	8	9,5	13,5	24	3	3,5	96,5	33	46,7	22,7	100	15	8	26
03415-10-101508150	B	15,5	8	9,5	13,5	24	3	3,5	146,5	33	46,7	22,7	150	15	8	26
03415-10-101508200	B	15,5	8	9,5	13,5	24	3	3,5	196,5	33	46,7	22,7	200	15	8	26
03415-10-101510100	B	15,5	10	12	13,5	24	4	3,5	96,5	33	46,7	22,7	100	15	10	40
03415-10-101510150	B	15,5	10	12	13,5	24	4	3,5	146,5	33	46,7	22,7	150	15	10	40
03415-10-101510200	B	15,5	10	12	13,5	24	4	3,5	196,5	33	46,7	22,7	200	15	10	40
03415-10-102112150	B	22	12	14,5	20	33	4,5	3,5	146,5	39,5	59,3	30,3	150	21	12	57
03415-10-102112200	B	22	12	14,5	20	33	4,5	3,5	196,5	39,5	59,3	30,3	200	21	12	57
03415-10-102112250	B	22	12	14,5	20	33	4,5	3,5	246,5	39,5	59,3	30,3	250	21	12	57
03415-10-102116150	B	22	16	19	20	33	6,5	4	146	39,5	59,3	30,3	150	21	16	100
03415-10-102116200	B	22	16	19	20	33	6,5	4	196	39,5	59,3	30,3	200	21	16	100
03415-10-102116250	B	22	16	19	20	33	6,5	4	246	39,5	59,3	30,3	250	21	16	100