

Descripción del artículo/Imágenes del producto



Descripción

Material:

Acero o acero inoxidable 1.4301.

Versión:

Acero cincado mediante procedimiento galvánico.

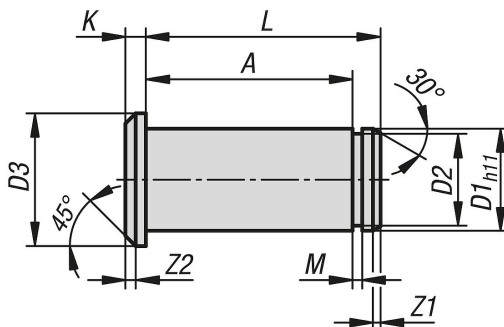
Acero inoxidable con acabado natural.

Indicación:

Perno con ranura adecuado a cabezas de horquilla DIN 71752. El seguro se realiza mediante una arandela de seguridad para árboles según DIN 6799 (alternativa seguro KL o seguro SL).

El bloqueo de árbol sirve como elemento de bloqueo para el perno. En combinación con la cabeza de horquilla adecuada se desarrolla una articulación de horquilla totalmente operativa.

Planos



Nuestros productos

Referencia	Material del cuerpo de base	D1	D2	D3	A	K	L	M	Z1	Z2
27621-01-004085	acero	4	3,2	6	8,5	1	10,5	0,64	0,5	0,5
27621-01-005105	acero	5	4	8	10,5	1,5	13	0,74	0,5	0,5
27621-01-006125	acero	6	5	9	12,5	1,5	15,5	0,74	1	0,5
27621-01-008165	acero	8	6	12	16,5	2	20	0,94	0,5	1
27621-01-010205	acero	10	8	14	20,5	2	25	1,05	1	1
27621-01-012245	acero	12	9	17	24,5	3	30	1,15	1	1,5
27621-01-014275	acero	14	10	19	27,5	3	33	1,25	1,25	1,5
27621-01-016325	acero	16	12	21	32,5	3	38,5	1,35	1,5	1,5
27621-01-020405	acero	20	17,5	26	40,5	4	46	1,9	1,5	2
27621-01-025505	acero	25	18	32	50,5	5	57	1,9	1,5	2
27621-01-104085	acero inoxidable	4	3,2	6	8,5	1	10,5	0,64	0,5	0,5
27621-01-105105	acero inoxidable	5	4	8	10,5	1,5	13	0,74	0,5	0,5
27621-01-106125	acero inoxidable	6	5	9	12,5	1,5	15,5	0,74	1	0,5
27621-01-108165	acero inoxidable	8	6	12	16,5	2	20	0,94	0,5	1
27621-01-110205	acero inoxidable	10	8	14	20,5	2	25	1,05	1	1
27621-01-112245	acero inoxidable	12	9	17	24,5	3	30	1,15	1	1,5
27621-01-114275	acero inoxidable	14	10	19	27,5	3	33	1,25	1,25	1,5
27621-01-116325	acero inoxidable	16	12	21	32,5	3	38,5	1,35	1,5	1,5
27621-01-120405	acero inoxidable	20	17,5	26	40,5	4	46	1,9	1,5	2

