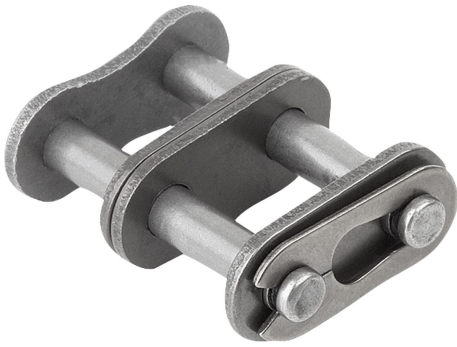


## Descripción del artículo/Imágenes del producto



## Descripción

**Material:**

Acero.

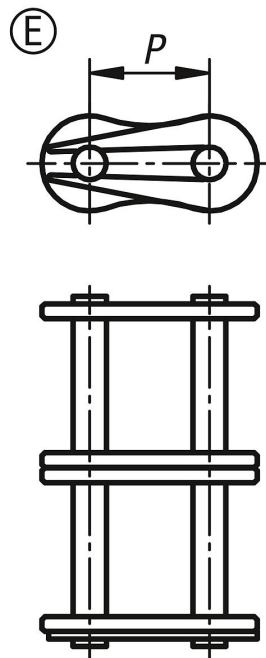
**Indicación:**

Elemento de unión para cadenas de rodillos dobles según DIN ISO 606.

En la forma E el muelle de cierre debe ir montado con el extremo cerrado en la dirección de avance.

En el caso de que el número de elementos sea impar, se necesitarán elementos acodados para poder cerrar la cadena. El uso de elementos acodados reduce el rendimiento y la carga de rotura en un 20 %.

## Planos



## Nuestros productos

Referencia	N.º ISO	P	Adecuado para cadena
22201-30800030	05 B-2	8	8,0 x 3,0mm
22201-30380732	06 B-2	9,525	3/8 x 7/32
22201-30120516	08 B-2	12,7	1/2 x 5/16
22201-30580308	10 B-2	15,875	5/8 x 3/8
22201-30340716	12 B-2	19,05	3/4 x 7/16
22201-31001702	16 B-2	25,4	1 x 17,02 mm