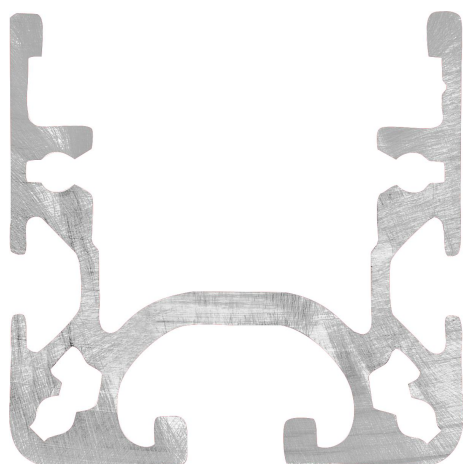


## Descripción del artículo/Imágenes del producto



## Descripción

**Material:**

Aluminio EN AW-6063 T66 (AlMgSi0,5 F25).

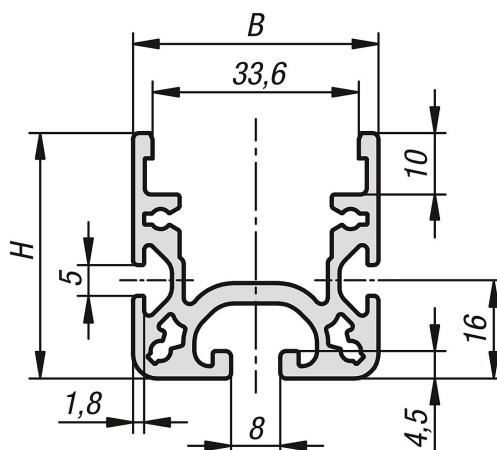
**Versión:**

Endurecido en caliente, colores naturales anodizados.

**Indicación:**

El perfil de aluminio es compatible con los elementos de rodillos. De esta manera se aplican los rieles de rodillos y las vías de rodillos. Los distintos insertos permiten una estructura modular y flexible.

## Planos



## Nuestros productos

Referencia	Ancho de ranura	Perfil	B	H	L	Ix cm <sup>4</sup>	Iy cm <sup>4</sup>	Wx cm <sup>3</sup>	Wy cm <sup>3</sup>	Superficie de perfil cm <sup>2</sup>	Peso aprox. kg/m
10051-084040X1000	8	40x40	40	40	1000	5,8	10,38	2,3	5,19	4,97	1,34

## Indicaciones sobre este artículo

¿No aparece la longitud que desea?Entonces, póngase en contacto con nuestro personal especializado.La máxima longitud de suministro es de 6000 mm. Haga su pedido ahora aquí.