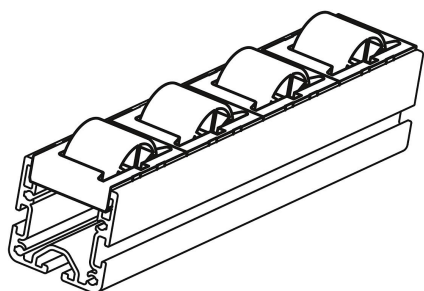


Descripción del artículo/Imágenes del producto



Descripción

Material:

Rodillo y jaula de poliamida reforzada con perlas de vidrio
Eje de acero.

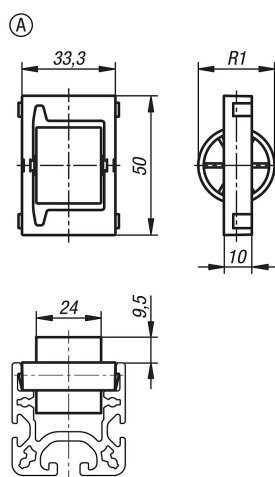
Versión:

Jaula negra.
Rodillo disponible en distintos colores.

Indicación:

Los elementos de rodillos se ajustan a los perfiles de aluminio para rieles de rodillos y pueden montarse en estos de forma rápida y sencilla. El montaje de los perfiles se puede realizar sin herramientas. Adecuado para perfiles de aluminio tipo B e I.

Planos



Nuestros productos

Referencia	Forma	Versión 2	Color del cuerpo de base	R1	Capacidad de carga N
10448-1281	A	sin pestaña de rueda	negro	28	150
10448-1282	A	sin pestaña de rueda	amarillo	28	150
10448-1283	A	sin pestaña de rueda	rojo	28	150
10448-1284	A	sin pestaña de rueda	verde	28	150
10448-1285	A	sin pestaña de rueda	gris	28	150