

Descripción del artículo/Imágenes del producto



Descripción

Material:

Placa del adaptador de acero.
Cuña de sujeción de acero 1.0715 o acero inoxidable 1.4305.

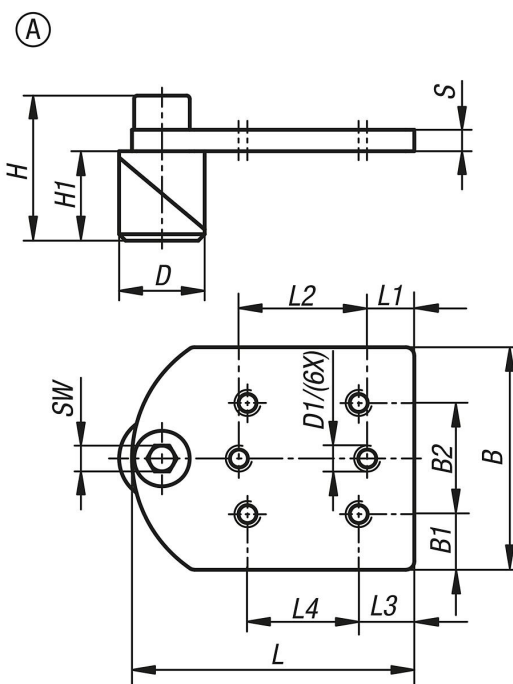
Versión:

Placa del adaptador cincado.
Cuña de sujeción bruñida o con acabado natural.

Indicación:

Las placas del adaptador permiten una compatibilidad del dispositivo de sujeción rápida Kipp con la configuración de agujeros 3 para placas de trama perforada o placas con perforación de \varnothing de 16 mm, \varnothing de 20 mm o \varnothing de 28 mm.
Al girar el tornillo de cabeza cilíndrica, se tensan las partes del tornillo de apriete en la perforación.

Planos



Nuestros productos

Referencia	Forma	Material del cuerpo de base	B	B1	B2	D	D1	H	H1	L	L1	L2	L3	L4	S	SW
04756-0016	A	Acero	52	13	26	16	M5	30,5	17,5	66	11	30	13	26	5	6
04756-1020	A	Acero inoxidable	52	13	26	20	M5	34	21	66	11	30	13	26	5	6
04756-0028	A	Acero	52	13	26	28	M5	41	28	66	11	30	13	26	5	6

