

## Descripción del artículo/Imágenes del producto

**Descripción****Material:**

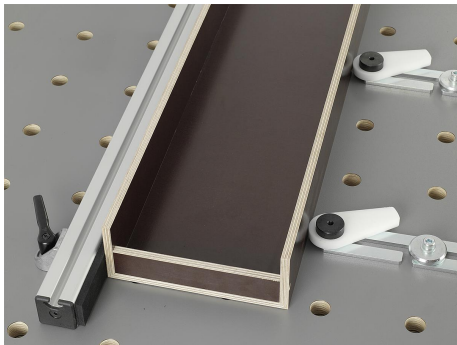
Rodamiento giratorio de acero 1.0715.  
perno roscado de acero.

**Versión:**

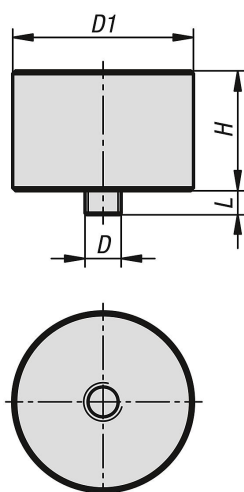
Rodamiento giratorio bruñido.  
Perno roscado cincado.

**Indicación:**

Los rodamientos giratorios se utilizan en combinación con placas y dispositivos de sujeción con leva para una sujeción indirecta.



## Planos



## Nuestros productos

Referencia	D	D1	H	L
04757-3006X04	M6	30	20	4