



### Descripción

**Material:**

Carcasa de acero.  
Junta de caucho nitrilo.

**Versión:**

Superficies laterales pulidas.

**Datos técnicos:**

Todos los rodamientos se suministran listos para el montaje con la grasa lubricante tipo KE2P-35 según DIN 51825.

La tolerancia del eje y de la carcasa se corresponden con las clases de tolerancia de redondez IT2 y de perpendicularidad IT4.

**Aplicación:**

Para guardar accionamientos roscados.

**Rango de temperatura:**

De -30 °C a +120 °C.

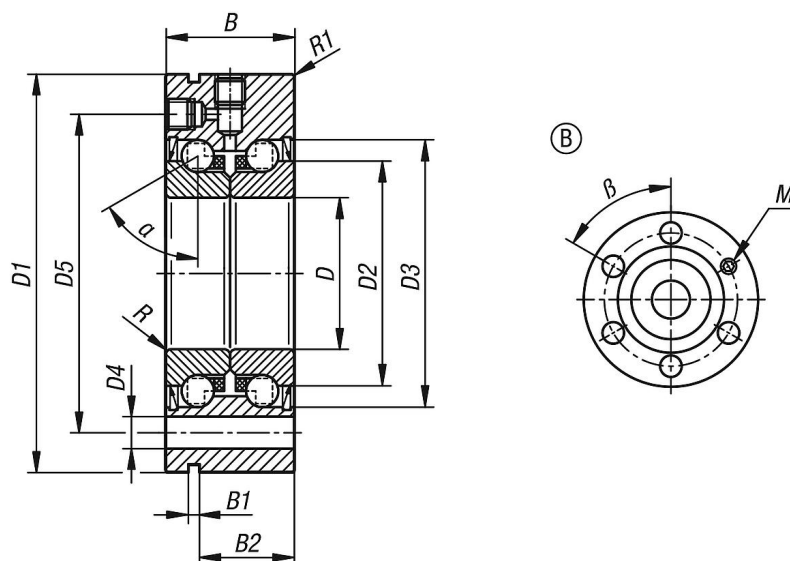
**Montaje:**

Para el montaje de husillos roscados deberían utilizarse tuercas ranuradas de precisión.

Apretar las tuercas ranuradas de precisión en el montaje con el par de apriete doble, aflojar ligeramente y apretar con el par de apriete previsto para compensar los posibles efectos de asentamiento.

Apretar los tornillos de fijación en cruz hasta máx. 70 % del límite elástico.

Planos



# 23806-01\_B Rodamientos oblicuos de bolas axial de acero de doble hilera, con brida, forma B



## Nuestros productos

Referencia	Símbolo	Versión 1	Forma	B	B1	B2	D	D1	D2	D3	D4	D5	R	R1	α	β	M	Par de apriete tuerca ranurada de precisión Nm	Velocidad límite r. p. m.
23806-01-101506025	1560-2RS	de doble hilera	B	25 -0,25	3	17	15-0,005	60-0,01	28	36	6,6	46	0,3	0,6	60°	60°	M6	10	3500
23806-01-101706225	1762-2RS	de doble hilera	B	25 -0,25	3	17	17-0,005	62-0,01	30	38	6,6	48	0,3	0,6	60°	60°	M6	15	3300

Referencia	Símbolo	Capacidades de carga estáticas N	Capacidades de carga dinámicas N	Rigidez axial N/μm	Rigidez al lado Nm/mrad	Momento de fricción de cojinetes Nm	Momento de inercia Kg.cm <sup>2</sup>	Excentricidad axial μm	Juego radial	Perforación Dimensión μm	Diámetro exterior Dimensión μm	Anchura Dimensión μm
23806-01-101506025	1560-2RS	28000	17900	400	65	0,20	0,102	2,0	tensarse previamente	0-5	0-10	0-250
23806-01-101706225	1762-2RS	31000	18800	450	80	0,24	0,132	2,0	tensarse previamente	0-5	0-10	0-250