



Descripción

Material:

Carcasa de acero.
Junta de caucho nitrilo.

Versión:

Superficies laterales pulidas.

Datos técnicos:

Todos los rodamientos se suministran listos para el montaje con la grasa lubricante tipo KE2P-35 según DIN 51825.

La tolerancia del eje y de la carcasa se corresponden con las clases de tolerancia de redondez IT2 y de perpendicularidad IT4.

Aplicación:

Para guardar accionamientos roscados.

Rango de temperatura:

De -30 °C a +120 °C.

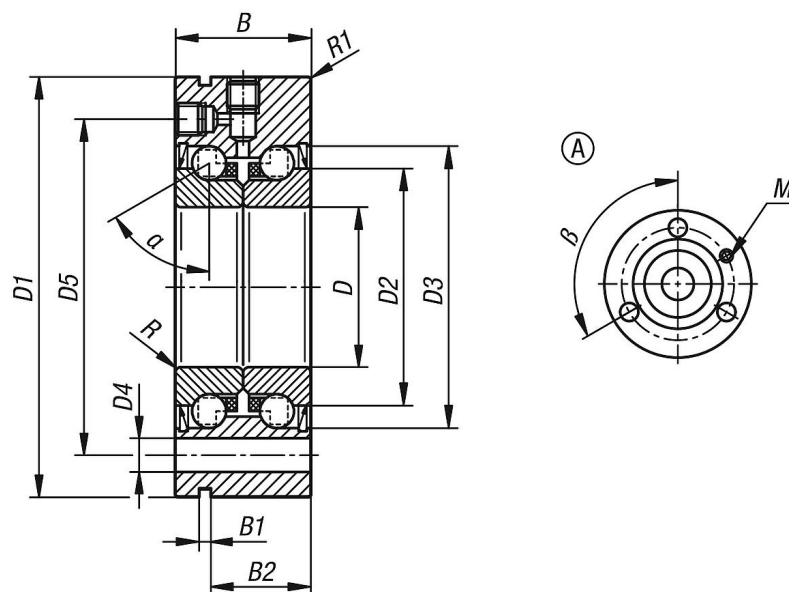
Montaje:

Para el montaje de husillos roscados deberían utilizarse tuercas ranuradas de precisión.

Apretar las tuercas ranuradas de precisión en el montaje con el par de apriete doble, aflojar ligeramente y apretar con el par de apriete previsto para compensar los posibles efectos de asentamiento.

Apretar los tornillos de fijación en cruz hasta máx. 70 % del límite elástico.

Planos



Nuestros productos

Referencia	Símbolo	Versión 1	Forma	B	B1	B2	D	D1	D2	D3	D4	D5	R	R1	α	β	M	Par de apriete tuerca ranurada de precisión Nm	Velocidad límite r. p. m.
23806-01-101205525	1255-2RS	de doble hilera	A	25 -0,25	3	17	12-0,005	55-0,01	25	-	6,6	42	0,3	0,6	60°	120°	M6	8	3800

Referencia	Símbolo	Capacidades de carga estáticas N	Capacidades de carga dinámicas N	Rigidez axial N/ μ m	Rigidez al lado Nm/mrad	Momento de fricción de cojinetes Nm	Momento de inercia Kg.cm ²	Excentricidad axial μ m	Juego radial	Perforación Dimensión μ m	Diámetro exterior Dimensión μ m	Anchura Dimensión μ m
23806-01-101205525	1255-2RS	24700	16900	375	50	0,16	0,068	2,0	tensarse previamente	0-5	0-10	0-250