

Descripción del artículo/Imágenes del producto



Descripción

**Material:**

Placa de base de aluminio.  
Casquillos roscados de acero inoxidable.

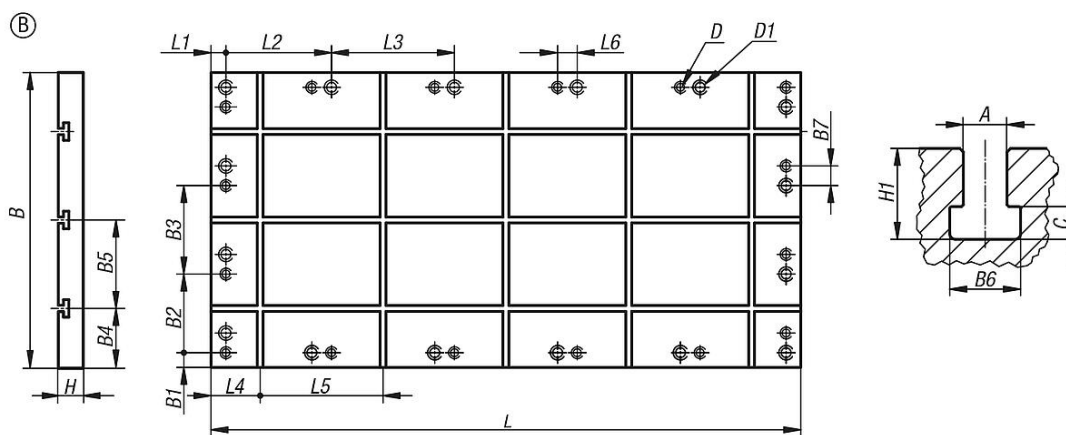
**Versión:**

Revestimiento duro.

**Indicación:**

Placas de base con ranura en T y rosca de empalme. Con escala para el posicionamiento exacto y reproducible de los elementos de sujeción.

Planos



Nuestros productos

| Referencia     | Forma | A | B   | B1 | B2 | B3 | B4 | B5 | B6   | B7 | C | D  | D1  | H  | H1 | L   | L1 | L2    | L3  | L4   | L5  | L6 |
|----------------|-------|---|-----|----|----|----|----|----|------|----|---|----|-----|----|----|-----|----|-------|-----|------|-----|----|
| 01041-60030024 | B     | 6 | 300 | 15 | 80 | 90 | 60 | 90 | 16,5 | 20 | 5 | M8 | M10 | 24 | 10 | 600 | 15 | 107,5 | 125 | 50   | 125 | 20 |
| 01041-80040024 | B     | 6 | 400 | 15 | 85 | 90 | 65 | 90 | 16,5 | 20 | 5 | M8 | M10 | 24 | 10 | 800 | 15 | 145   | 125 | 87,5 | 125 | 20 |