



## Descripción

**Material:**  
Carcasa de aluminio.

**Versión:**  
Acabado natural.

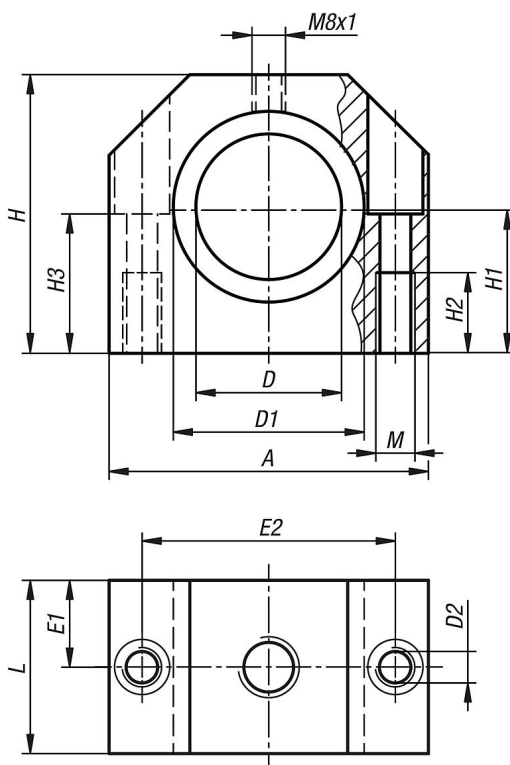
**Indicación:**  
Estas carcasas lineales prefabricadas compactas están compuestas de una carcasa de aluminio prensado por extrusión, un rodamiento lineal de bolas montado 21511-02 y una junta por los dos lados.

Tolerancia del eje recomendada: h6.

Capacidad de carga según las especificaciones del rodamiento lineal de bolas.  
Con agujero para la lubricación M8x1.

**Accesorios:**  
Árboles guía de precisión 21595.  
Tornillos de fijación 07160.

## Planos



## Nuestros productos

Referencia	A	D	D1	D2	E1	E2	H	H1	H2	H3	L	M
21530-10-121102	40	12	19	4,3	14	29	33	17	11	16	28	M5
21530-10-161102	45	16	24	4,3	15	34	38	19	11	18	30	M5
21530-10-201102	53	20	28	5,3	15	40	45	23	13	22	30	M6

# 21530-10 Unidades de carcasas lineales de aluminio compactas, cerradas individualmente



## Nuestros productos

Referencia	A	D	D1	D2	E1	E2	H	H1	H2	H3	L	M
21530-10-251102	62	25	35	6,6	20	48	54	27	18	26	40	M8
21530-10-301102	67	30	40	6,6	25	53	60	30	18	29	50	M8
21530-10-401102	87	40	52	8,4	30	69	76	39	22	38	60	M10
21530-10-501102	103	50	62	10,5	35	82	92	47	26	46	70	M12