



Descripción

Descripción del producto:

La empuñadura en estrella de duroplast se caracteriza por un contorno de agarre cerrado. La superficie de contacto del casquillo de acero anterior está en posición perpendicular respecto al eje roscado y permite una unión por tornillos estable.

Material:

Duroplast PF 31.

Partes de acero con clase de resistencia 5.8 o acero inoxidable 1.4305.

Versión:

Duroplast negro, pulido con brillo intenso.

Partes de acero cromadas en azul o de acero inoxidable con acabado natural.

Ventajas:

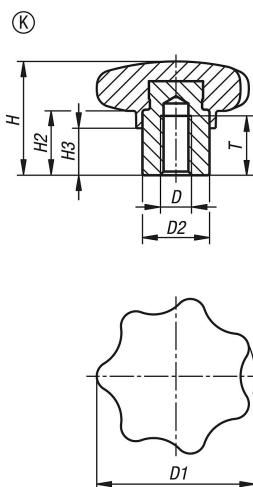
Superficie de contacto resistente al desgaste

Contorno de agarre cerrado

A petición:

Forma H: casquillo con agujero ciego

Planos



Nuestros productos

Referencia	Material del componente	Forma	D	D1	D2	H	H2	H3	T
06209-01-23206	acero	K	M6	32	13,5	23	13	9,5	12
06209-01-24006	acero	K	M6	40	13,5	25	13	10	12
06209-01-24008	acero	K	M8	40	13,5	25	13	10	12
06209-01-25008	acero	K	M8	50	19	32	17	12	17
06209-01-25010	acero	K	M10	50	19	32	17	12	17
06209-01-26310	acero	K	M10	63	19	40	20	15	17
06209-01-26312	acero	K	M12	63	19	40	20	15	17
06209-01-33206	acero inoxidable	K	M6	32	13,5	23	13	9,5	12
06209-01-34006	acero inoxidable	K	M6	40	13,5	25	13	10	12
06209-01-34008	acero inoxidable	K	M8	40	13,5	25	13	10	12
06209-01-35008	acero inoxidable	K	M8	50	19	32	17	12	17
06209-01-35010	acero inoxidable	K	M10	50	19	32	17	12	17
06209-01-36310	acero inoxidable	K	M10	63	19	40	20	15	17
06209-01-36312	acero inoxidable	K	M12	63	19	40	20	15	17

