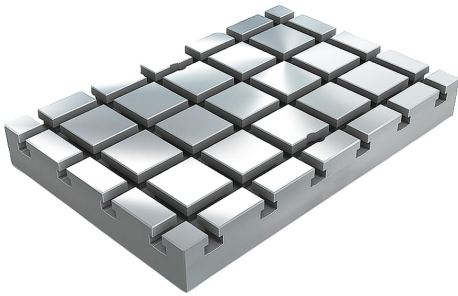


Descripción del artículo/Imágenes del producto



Descripción

Material:

GJL 300.

Versión:

Superficies de apoyo y superficies de sujeción pulidas.

Indicación:

Se utilizan placas de base con ranuras en T para el montaje de dispositivos modulares. Estas placas de base se posicionan y se fijan directamente en la mesa de máquinas.

Las distancias precisas entre ranuras en sentido longitudinal y transversal garantizan una precisión de repetición muy elevada de las sujeciones.

Los dos agujeros de alineación sirven para alinear la placa de base en la mesa de máquinas.

Las perforaciones de fijación son adaptadas a la mesa de máquinas por el cliente. Hay que solicitar por separado los bulones de posicionamiento para fijar las placas de base.

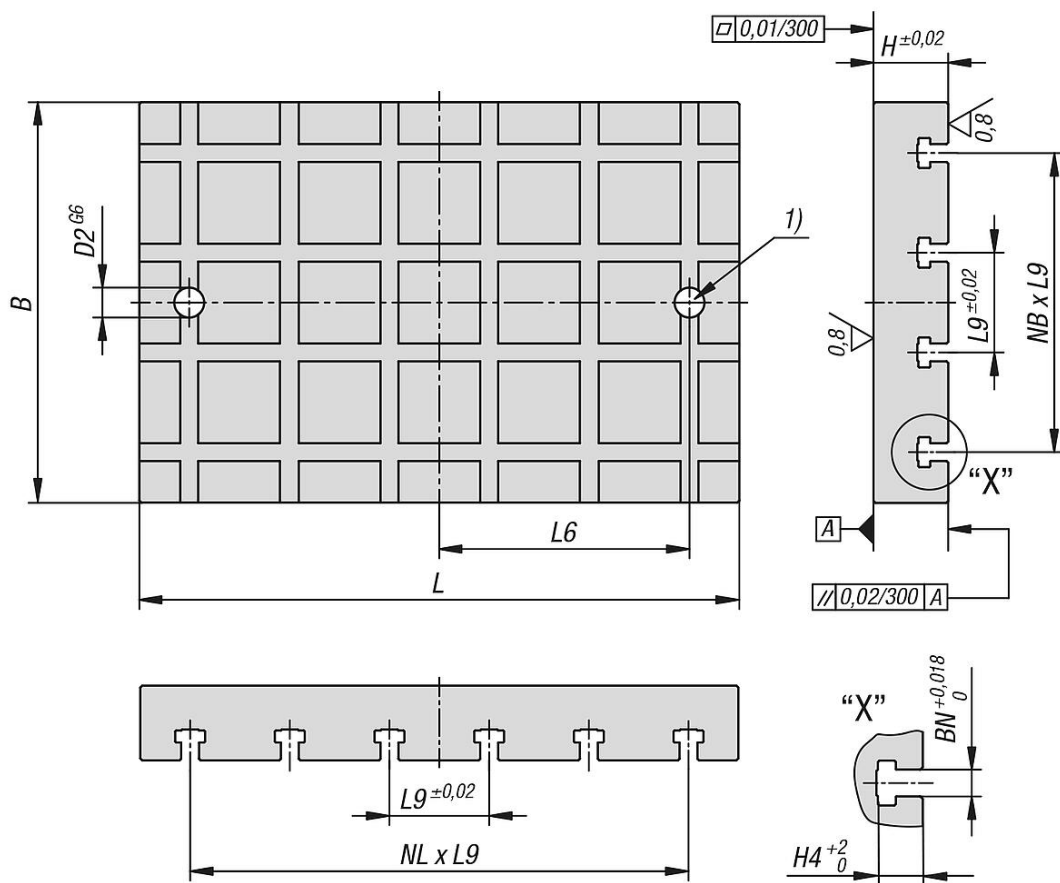
El suministro incluye tornillos con ojo con tuercas correderas en ranura en T para el transporte.

Otras dimensiones a petición.

Indicación sobre el dibujo:

1) Perforación de posicionamiento

Planos



Nuestros productos

Referencia	L	B	H	H4	D2	L6	L9	BN=Ancho de ranura	NL=Cantidad en dirección longitudinal	NB=Cantidad en dirección transversal
01126-31440060	600	400	60	23	30	500	100	14	5	3
01126-31450060	600	500	60	23	30	500	100	14	5	4
01126-31460060	600	600	60	23	30	500	100	14	5	5
01126-31440080	800	400	60	23	30	700	100	14	7	3
01126-31445090	900	450	60	23	30	800	100	14	8	3
01126-31450100	1000	500	60	23	30	900	100	14	9	4
01126-31460120	1200	600	60	23	30	1100	100	14	11	5
01126-31840060	600	400	75	30	30	500	100	18	5	3
01126-31850060	600	500	75	30	30	500	100	18	5	4
01126-31860060	600	600	75	30	30	500	100	18	5	5
01126-31840080	800	400	75	30	30	700	100	18	7	3
01126-31845090	900	450	75	30	30	800	100	18	8	3
01126-31850100	1000	500	75	30	30	900	100	18	9	4
01126-31860120	1200	600	75	30	30	1100	100	18	11	5