

Descripción del artículo/Imágenes del producto



Descripción

Descripción del producto:

Las empuñaduras cilíndricas se suministran montadas y pueden enroscarse, por ejemplo, en volantes, bobinas y manivelas.

El talón cilíndrico y la forma cónica proporcionan a las empuñaduras cilíndricas un tacto optimizado y un buen agarre.

Material:

Empuñadura de termoplástico.

Eje de acero con clase de resistencia 5.8 o de acero inoxidable 1.4404.

Versión:

Empuñadura negra.

Partes de acero bruñido.

Acero inoxidable con acabado natural.

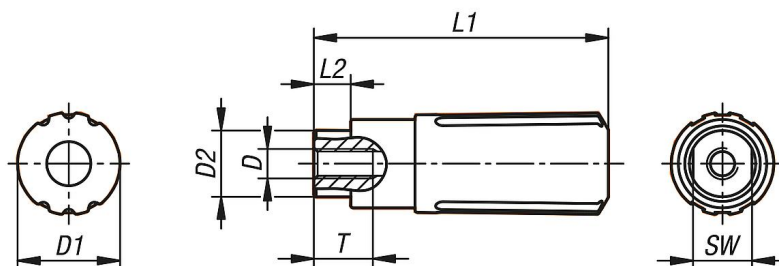
Ventajas:

Tacto optimizado y buen agarre

Empuñaduras para volantes y manivelas

Distintos tamaños de la rosca

Planos



Nuestros productos

Referencia	Tipo de rosca	Material del componente	Tamaño	D	D1	D2	L1	L2	T	SW
06325-01-1104	rosca interior	acero	1	M4	14	9	40	5	8	8
06325-01-1205	rosca interior	acero	2	M5	16	11	49,1	5,1	10	10
06325-01-1306	rosca interior	acero	3	M6	20	14	61,4	6,4	12	12
06325-01-1408	rosca interior	acero	4	M8	25	18	82,5	12,5	16	15
06325-01-3104	rosca interior	acero inoxidable	1	M4	14	9	40	5	8	8
06325-01-3205	rosca interior	acero inoxidable	2	M5	16	11	49,1	5,1	10	10
06325-01-3306	rosca interior	acero inoxidable	3	M6	20	14	61,4	6,4	12	12
06325-01-3408	rosca interior	acero inoxidable	4	M8	25	18	82,5	12,5	16	15

Nuestros productos
