



Descripción

Material:

Cuerpo exterior de acero.
Varilla de alojamiento de plástico

Versión:

Acero galvanizado.

Indicación:

Los amortiguadores de giro están exentos de mantenimiento, son elementos listos para el montaje para una deceleración controlada y amortiguación de movimientos lineales o giratorios.

Los amortiguadores de giro permiten abrir y cerrar suavemente cubiertas, compartimentos y cajones pequeños. El amortiguador de giro protege los componentes sensibles y aumenta la calidad y el valor de los productos.

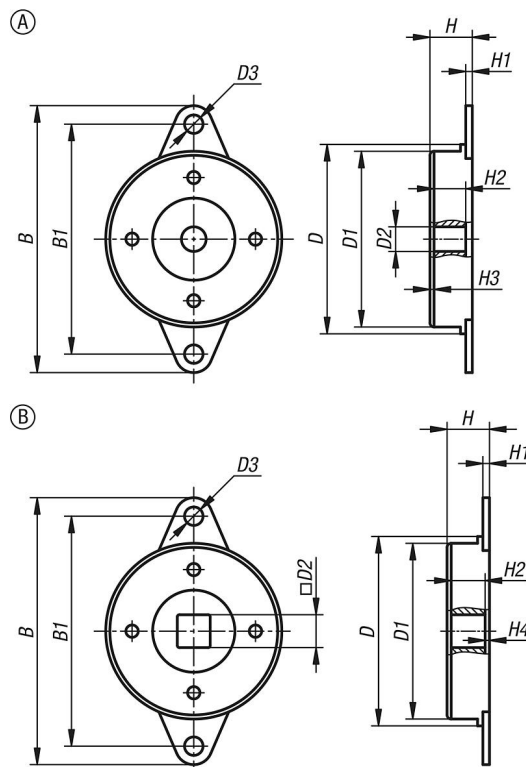
Los amortiguadores de giro frenan girando a la derecha, a la izquierda o a ambos lados

Una frecuencia de ciclo corresponde a un giro de 360° hacia la izquierda o un giro de 360° hacia la derecha.

Atención:

El alojamiento del amortiguador de giro no debe utilizarse como apoyo sino como guía o rodamiento externo.

Planos



26330 Amortiguadores de giro de acero con giro a la derecha, con giro a la izquierda o con giro a ambos lados



Nuestros productos

Referencia	Versión 1	Versión 2	Forma	Momento de torsión Nm	máx. revoluciones r. p. m.	Velocidad de ciclo (ciclos por minuto)	B	B1	D	D1	D2	D3	H	H1	H2	H3	H4
26330-65010	con giro a la derecha	con perforación	A	1±0,3	50	12	65	56	47	42,8	6	4,5	10,3	1,25	9	1	-
26330-65011	con giro a la izquierda	con perforación	A	1±0,3	50	12	65	56	47	42,8	6	4,5	10,3	1,25	9	1	-
26330-65020	con giro a la derecha	con perforación	A	2±0,3	50	12	65	56	47	42,8	6	4,5	10,3	1,25	9	1	-
26330-65021	con giro a la izquierda	con perforación	A	2±0,3	50	12	65	56	47	42,8	6	4,5	10,3	1,25	9	1	-
26330-79030	con giro a la derecha	con perforación	A	3±0,3	50	12	79	68	57	52,4	10	5,5	13,8	1,6	11	1	-
26330-79031	con giro a la izquierda	con perforación	A	3±0,3	50	12	79	68	57	52,4	10	5,5	13,8	1,6	11	1	-
26330-79040	con giro a la derecha	con perforación	A	4±0,5	50	12	79	68	57	52,4	10	5,5	13,8	1,6	11	1	-
26330-79041	con giro a la izquierda	con perforación	A	4±0,5	50	12	79	68	57	52,4	10	5,5	13,8	1,6	11	1	-
26330-79050	con giro a la derecha	con perforación	A	5±0,5	50	12	79	68	57	52,4	10	5,5	13,8	1,6	11	1	-
26330-79051	con giro a la izquierda	con perforación	A	5±0,5	50	12	79	68	57	52,4	10	5,5	13,8	1,6	11	1	-
26330-79060	con giro a la derecha	con perforación	A	6±0,5	50	12	79	68	57	52,4	10	5,5	13,8	1,6	11	1	-
26330-79061	con giro a la izquierda	con perforación	A	6±0,5	50	12	79	68	57	52,4	10	5,5	13,8	1,6	11	1	-
26330-79070	con giro a la derecha	con perforación	A	7±0,5	50	12	79	68	57	52,4	10	5,5	13,8	1,6	11	1	-
26330-79071	con giro a la izquierda	con perforación	A	7±0,5	50	12	79	68	57	52,4	10	5,5	13,8	1,6	11	1	-
26330-79080	con giro a la derecha	con perforación	A	8±0,5	50	12	79	68	57	52,4	10	5,5	13,8	1,6	11	1	-
26330-79081	con giro a la izquierda	con perforación	A	8±0,5	50	12	79	68	57	52,4	10	5,5	13,8	1,6	11	1	-
26330-65022	con giro a los dos lados	hembra cuadrada	B	2±0,3	50	12	65	56	47	42,8	8	4,5	10,3	1,25	8	-	1,5
26330-65032	con giro a los dos lados	hembra cuadrada	B	3±0,3	50	12	65	56	47	42,8	8	4,5	10,3	1,25	8	-	1,5
26330-65042	con giro a los dos lados	hembra cuadrada	B	4±0,3	50	12	65	56	47	42,8	8	4,5	10,3	1,25	8	-	1,5
26330-79032	con giro a los dos lados	hembra cuadrada	B	3±0,3	50	12	79	68	57	52,4	10	5,5	13,8	1,6	9	-	1
26330-79042	con giro a los dos lados	hembra cuadrada	B	4±0,5	50	12	79	68	57	52,4	10	5,5	13,8	1,6	9	-	1
26330-79052	con giro a los dos lados	hembra cuadrada	B	5±0,5	50	12	79	68	57	52,4	10	5,5	13,8	1,6	9	-	1
26330-79062	con giro a los dos lados	hembra cuadrada	B	6±0,5	50	12	79	68	57	52,4	10	5,5	13,8	1,6	9	-	1
26330-79072	con giro a los dos lados	hembra cuadrada	B	7±0,5	50	12	79	68	57	52,4	10	5,5	13,8	1,6	9	-	1
26330-79082	con giro a los dos lados	hembra cuadrada	B	8±0,5	50	12	79	68	57	52,4	10	5,5	13,8	1,6	9	-	1