

## Descripción del artículo/Imágenes del producto



## Descripción

**Material:**

Poliamida (PA6).  
Junta CR.

**Versión:**

Plástico gris claro RAL 7035.

**Indicación:**

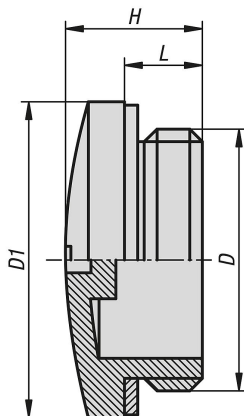
Tornillos tapón con rosca de empalme métrica según DIN EN 60423. Para el cierre seguro de perforaciones roscadas y de pasada no utilizadas.

Grado de protección IP68 (5 bar - 30 min).

**Rango de temperatura:**

De -40 °C a +100 °C.

## Planos



## Nuestros productos

Referencia	D	D1	H	L
84100-50-1215000	M12x1,5	15	10	6
84100-50-1615000	M16x1,5	20	10,5	6
84100-50-2015000	M20x1,5	24	10,5	6
84100-50-2515000	M25x1,5	30	13	8
84100-50-3215000	M32x1,5	37	13,5	8
84100-50-4015000	M40x1,5	46	14	8