

INCH  
Parts



### Descripción

**Material:**

Acero.

**Versión:**

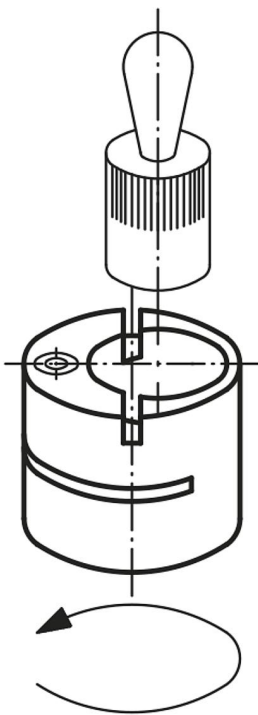
Bruñido.

**Indicación:**

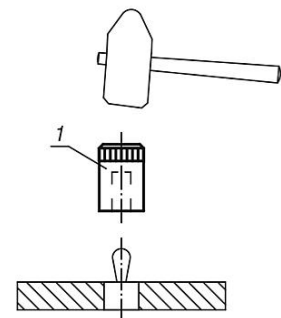
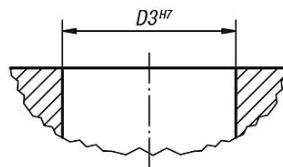
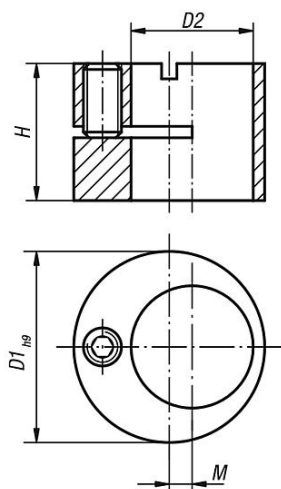
Con los excéntricos, las piezas de presión laterales se pueden adaptar con exactitud a la pieza de trabajo.

**Indicación sobre el dibujo:**

1) Herramienta de montaje



### Planos



## Nuestros productos

### Herramientas de montaje, pulgadas

Referencia	D1	D2	D3	H	M	Adecuado para piezas de presión laterales con resorte y con D =
03330-120CM	1/2	1/4	1/2	9,9	2	1/4
03330-160CU	11/16	7/16	11/16	11,9	2	7/16 7/16
03330-180CP	3/4	1/2	3/4	13,9	2	1/2 1/2
03330-250CQ	1	5/8	1	17,9	3	5/85/8
03330-03CM	-	-	-	-	-	1/4
03330-05CU	-	-	-	-	-	7/167/16
03330-08CP	-	-	-	-	-	1/21/2
03330-10CQ	-	-	-	-	-	5/85/8

### Casquillos excéntricos para émbolos de resorte laterales, pulgadas

Referencia	D1	D2	D3	H	M	Adecuado para piezas de presión laterales con resorte y con D =
03330-120CM	1/2	1/4	1/2	9,9	2	1/4
03330-160CU	11/16	7/16	11/16	11,9	2	7/16 7/16
03330-180CP	3/4	1/2	3/4	13,9	2	1/2 1/2
03330-250CQ	1	5/8	1	17,9	3	5/85/8

### Herramientas de montaje, pulgadas

Referencia	Adecuado para piezas de presión laterales con resorte y con D =
03330-03CM	1/4
03330-05CU	7/167/16
03330-08CP	1/21/2
03330-10CQ	5/85/8

### Casquillos excéntricos para émbolos de resorte laterales, pulgadas

Referencia	D1	D2	D3	H	M	Adecuado para piezas de presión laterales con resorte y con D =
03330-120CM	1/2	1/4	1/2	9,9	2	1/4
03330-160CU	11/16	7/16	11/16	11,9	2	7/16 7/16
03330-180CP	3/4	1/2	3/4	13,9	2	1/2 1/2
03330-250CQ	1	5/8	1	17,9	3	5/85/8