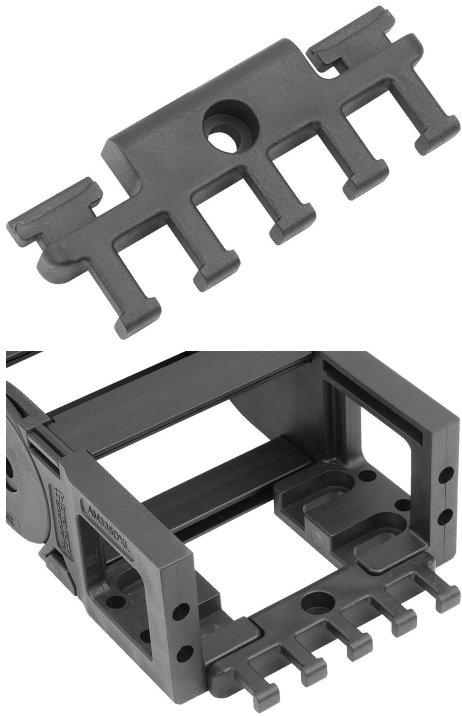


Descripción del artículo/Imágenes del producto



Descripción

**Material:**

Poliamida reforzada con fibra de vidrio.

**Versión:**

Negro.

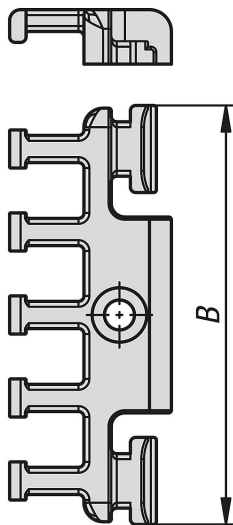
**Indicación:**

Las descargas de tracción se pueden encajar en los elementos de conexión. Fijan la posición de los cables insertados en los extremos de la cadena.

**Rango de temperatura:**

-30 °C a +125 °C

Planos



Nuestros productos

Referencia	B	Adecuado para
80850-33-35076	76	80850-30-35076...
80850-33-35103	103	80850-30-35103...
80850-33-35150	150	80850-30-35150...

