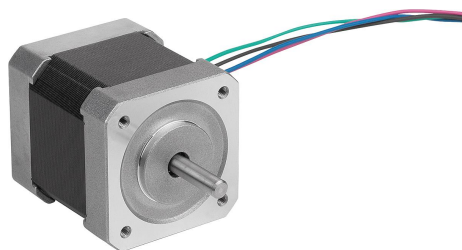


Descripción del artículo/Imágenes del producto



Descripción

Versión:

Motor paso a paso de 2 fases High Torque en los tamaños NEMA 17, NEMA 23 y NEMA 34 con árbol aplanado (árbol D). Ángulo de paso de 1,8° (paso completo) con cable de conexión de 4 conductores.

Indicación:

Los motores paso a paso ofrecen un elevado momento de torsión, alta precisión y fácil manejo. Funcionan de forma fiable en los entornos más variados. Los motores paso a paso pueden conectarse mediante cables de trenzado a las unidades de control de motor habituales.

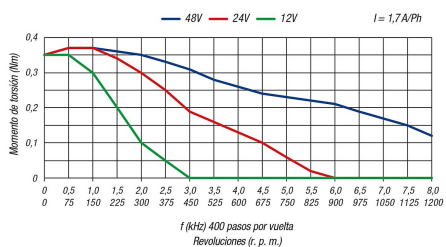
Para seleccionar el motor correcto no es suficiente el momento de parada, dado que el momento de torsión del motor se reduce con las revoluciones. Por tanto, para la selección del motor correcto es imprescindible determinarlo según la curva del momento de torsión.

Rango de temperatura:

-10°C a +50°C

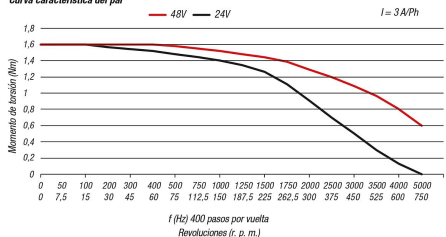
85000-170043

Curva característica del par



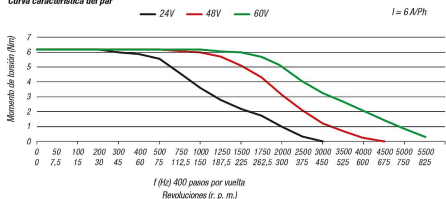
85000-230180

Curva característica del par



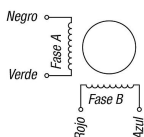
85000-340820

Curva característica del par

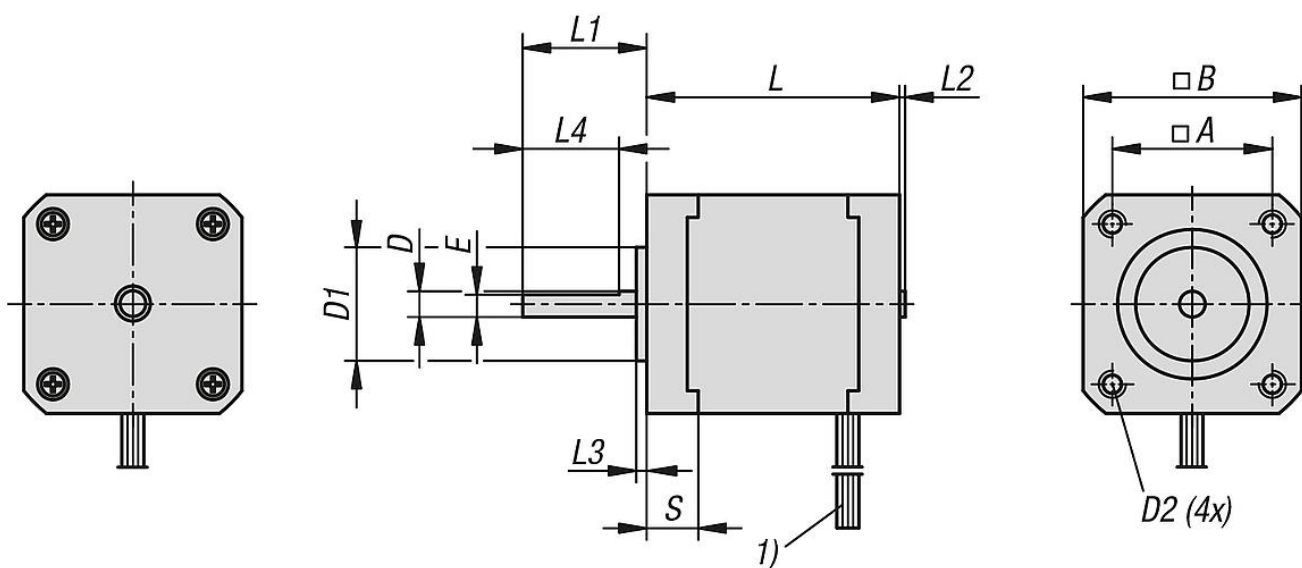


Esquema de conexiones:

Perno	Color	Fase
1	Negro	A
2	Verde	A1
3	Rojo	B
4	Azul	B1



Planos



Nuestros productos

Referencia	Tamaño	A	B	D	D1	D2	E	L máx.	L1	L2	L3	L4	S
85000-170043	NEMA 17	31	42	5	22	M03x4,5	4,5	47	20	0,9	2	15	-
85000-230180	NEMA 23	47,14	57	6,35	38,1	5,1	5,8	80	20,6	-	1,6	15	5
85000-340820	NEMA 34	69,6	86	14	73	6,5	13	120	37	-	1,6	25	9

Referencia	Tensión nominal VDC	Par de retención Nm	Corriente de fase A	Resistencia de fase ohmios	Inductividad mH	Momento de inercia kgcm ²	Ángulo de paso°	Número de conductores
85000-170043	5,6	0,43	1,7	1,65	2,8	0,068	1,8	4
85000-230180	6	2	3	1	3,8	0,48	1,8	4
85000-340820	7,2	8,4	6	0,6	5,8	3,2	1,8	4