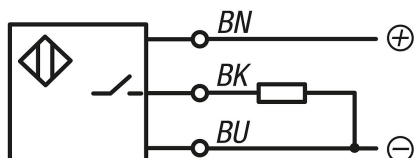
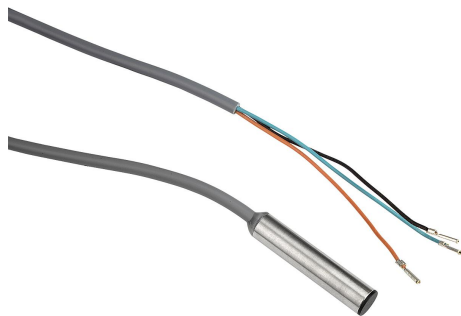


## Descripción del artículo/Imágenes del producto



## Descripción

**Material:**

Carcasa de acero inoxidable.  
Superficie activa de PBT.

**Versión:**

Tensión:  $U = 10 - 30 \text{ V DC}$   
Función: contacto normalmente abierto  
Tipo de conexión: PNP  
Tipo de montaje: a ras  
Grado de protección: IP 67

**Indicación:**

Modo de trabajo sin desgaste y sin contacto, así como alta frecuencia de conmutación y precisión de conmutación. Resistente a las vibraciones, al polvo y a la humedad. Los sensores inductivos detectan todos los metales sin necesidad de contacto.

A prueba de cortocircuitos y de polarización inversa.

**Seguridad:**

Este producto no está diseñado para utilizarse como sensor de protección de personas.

**Indicación sobre el dibujo:**

1) Pantalla LED

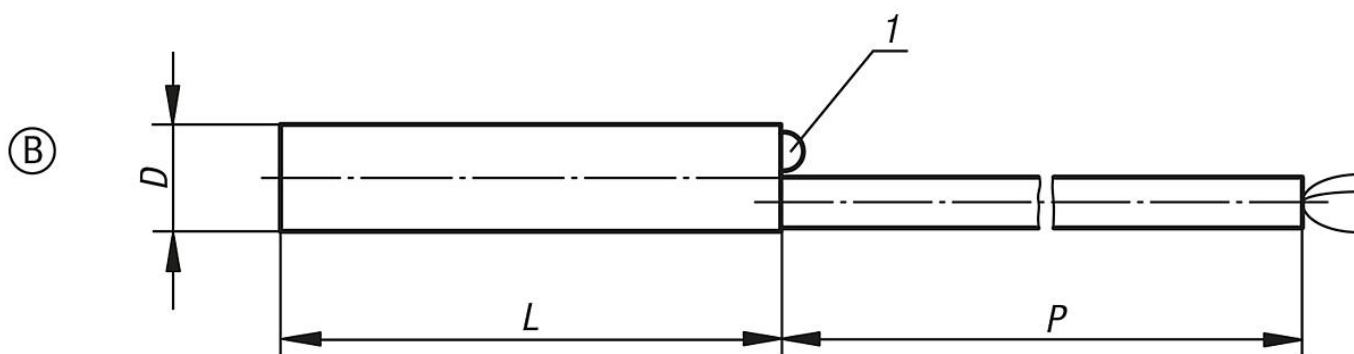
P = Longitud de cable

BN = Marrón

BK = Azul

BU = Negro

## Planos



## Nuestros productos

Referencia	Forma	D	L	P	Material de la superficie activa	Distancia de conmutación $S_n$ (mm)	Electricidad I máx. (mA)	Frecuencia de conmutación f (Hz)	Tipo de conexión	Número de conductores x sección de conductor
83000-030X3000	B	6,5	30	3000	PBT	1,5	200	3000	cable de PVC	3 x 0,14 mm <sup>2</sup>

