

Descripción del artículo/Imágenes del producto



Descripción

Material:

Acero o latón.

Versión:

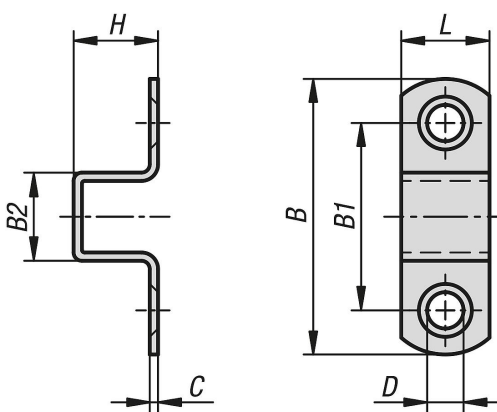
Acero galvanizado.

Latón cromado.

Indicación:

Las placas de bloqueo se pueden atornillar sencillamente a la aplicación.

Planos



Nuestros productos

Referencia	Material del cuerpo de base	Superficie cuerpo de base	B	B1	B2	C	D	H	L
03102-06-11350	acero	cincado	35	23	11,5	1,2	3,5	11,5	11
03102-06-16500	acero	cincado	50	34	16	1,5	4,8	16	16
03102-06-22680	acero	cincado	68,5	43,5	21	2	7	21	22
03102-06-11351	latón	cromado	35	23	11,5	1,2	3,5	11,5	11
03102-06-16501	latón	cromado	50	34	16	1,5	4,8	16	16
03102-06-22651	latón	cromado	68,5	43,5	21	2	7	21	22