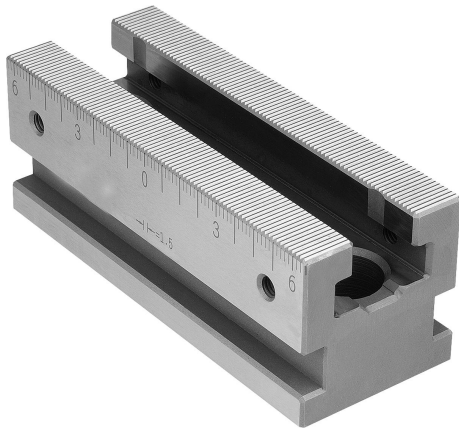


## Descripción del artículo/Imágenes del producto

**Descripción****Material:**

Acero para herramientas.

**Versión:**

Endurecido y pulido (HRC 55 ±2).

**Indicación:**

Los carriles de sujeción pueden fijarse a través de distintas interfaces.

1. Rueda de sujeción lateral para set de garras de sujeción. Las garras de sujeción pueden fijarse en cualquier posición.
2. Perforaciones de pasada para tornillos de cabeza cilíndrica según DIN
3. Una ranura de orientación con 18H7 para mesas de ranura en T.
4. Agujeros de referencia Ø12F7 y Ø16F7 para sistemas de retícula con distancia entre agujeros de 50 mm.

**Aplicación:**

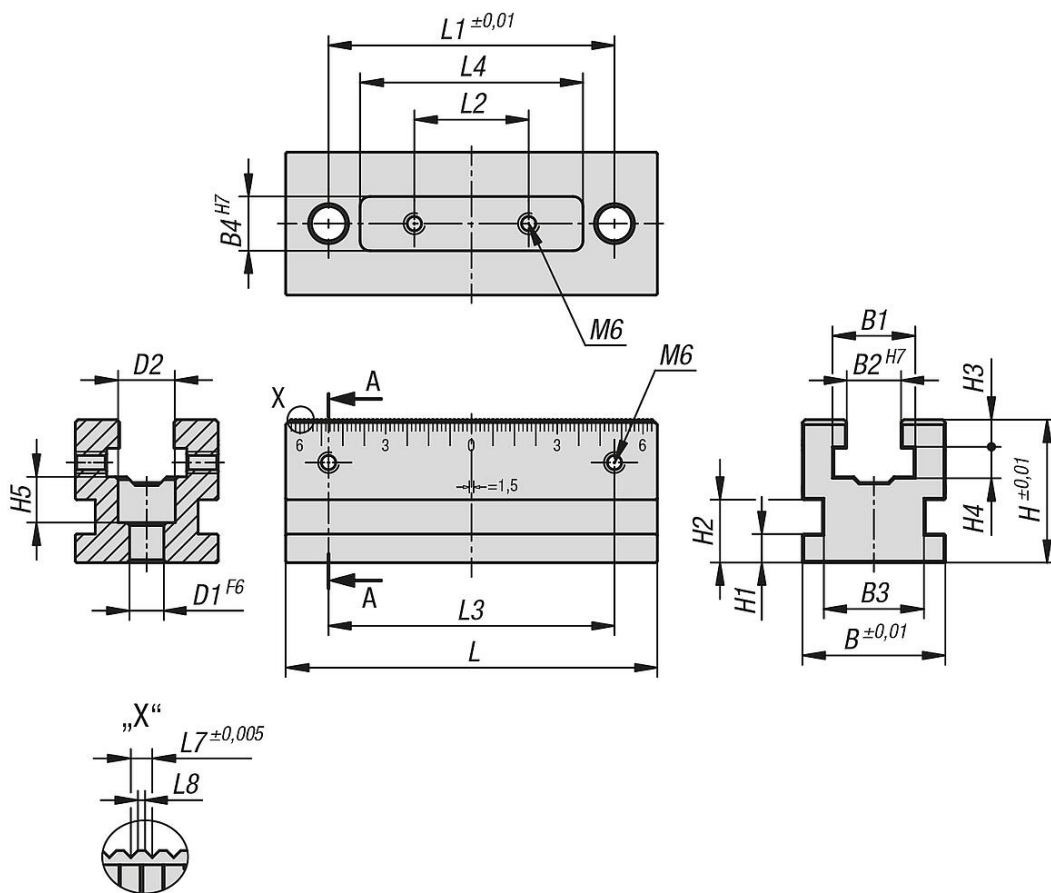
Con los carriles de sujeción cortos pueden realizarse trabajos de sujeción en poco espacio. Mediante el engranaje de precisión es posible posicionar de manera muy precisa las mordazas de sujeción. Con la graduación lateral de los carriles de sujeción se puede registrar cualquier posición de las mordazas de sujeción y ajustar de forma idéntica en caso de repetición. En las perforaciones roscadas pueden montarse topes.

**Ventajas:**

Uso universal y flexible.

Con varios carriles de sujeción cortos también pueden presentarse situaciones de sujeción de forma flexible.

Planos



Nuestros productos

Referencia	Adecuado para anchura del sistema	L	B	H	L1	L2	L3	L4	L7	L8	B1	B2	B3	B4	H1	H2	H3	H4	H5	D1	D2
41500-05-050130	50	130	50	50	100	40	100	77	1,5	0,5	28	19	36	18	10	22	10	10	16	12	20