

Descripción del artículo/Imágenes del producto



**Descripción**

**Material:**

Acero para temple y revenido.

**Versión:**

tratadas en caliente y con superficies planas pulidas (HRC 32).

**Indicación:**

Con el tope de piezas de trabajo para sistemas de sujeción múltiple, las piezas de trabajo se pueden posicionar lateralmente.

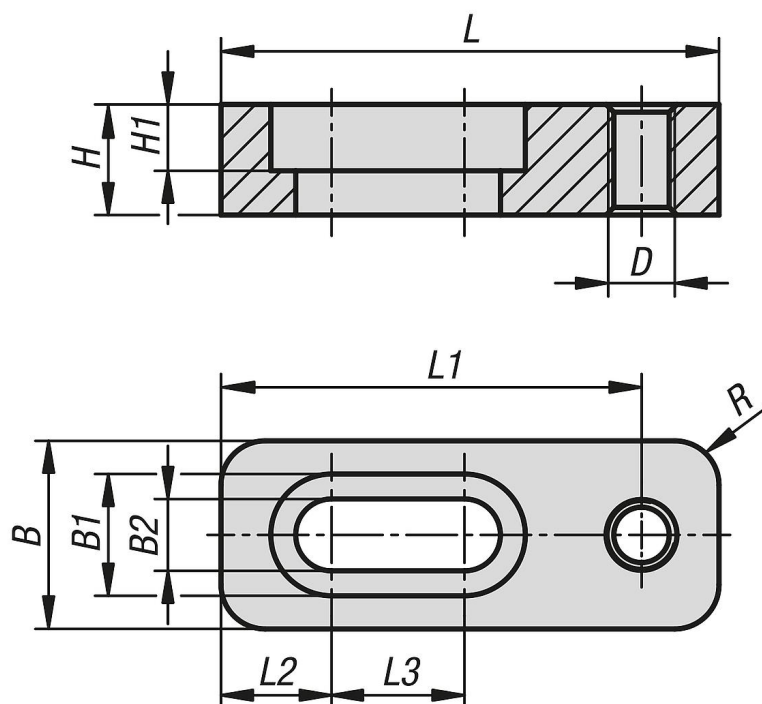
**Aplicación:**

Posibilidad de montaje lateral del tope en ambas superficies de las mordazas de sujeción.

**Ventajas:**

Ajuste flexible mediante el agujero alargado.

Planos



Nuestros productos

Referencia	Adecuado para anchura del sistema	L	B	H	L1	L2	L3	B1	B2	H1	R	D Rosca interior
41505-10-05045	50	45	17	10	38	10	12	11	6,5	6	4	M6

Nuestros productos

---