



Descripción

Material:

Acero.

Versión:

Tornillo cilíndrico DIN EN ISO 4762 clase de resistencia 8.8 negro.
Bola con acabado natural.

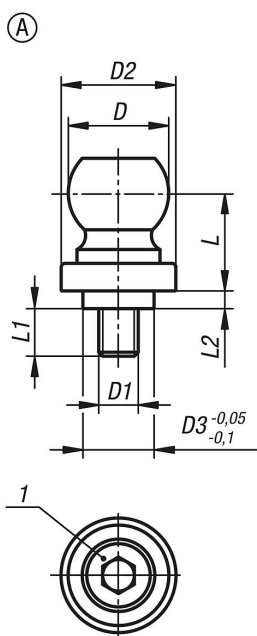
Indicación:

Las bolas de sujeción con bola esférica sirven para unir la pieza de trabajo con el estabilizador de pieza de trabajo de manera flexible y garantizan un amplio grado de libertad para la pieza de trabajo.

Indicación sobre el dibujo:

1) Tornillo de cabeza cilíndrica DIN EN ISO 4762, M10

Planos



Nuestros productos

Referencia	Forma	Tamaño	D	D1	D2	D3	L	L1
02408-125	A	25	25,4	M10	29	18	25	12,2

