



Descripción

Material:

GJL 300.

Versión:

Superficies de apoyo y superficies de sujeción con mecanizado de precisión.

Indicación:

Distancia entre retículas $50 \pm 0,02$ mm.

Las escuadras de sujeción son adecuadas para posicionar verticalmente y fijar las piezas de trabajo y los dispositivos. Para posicionar y fijar las escuadras de sujeción en las placas de retícula 01126 y las paletas 01148 se utilizan tornillos de ajuste 07533.

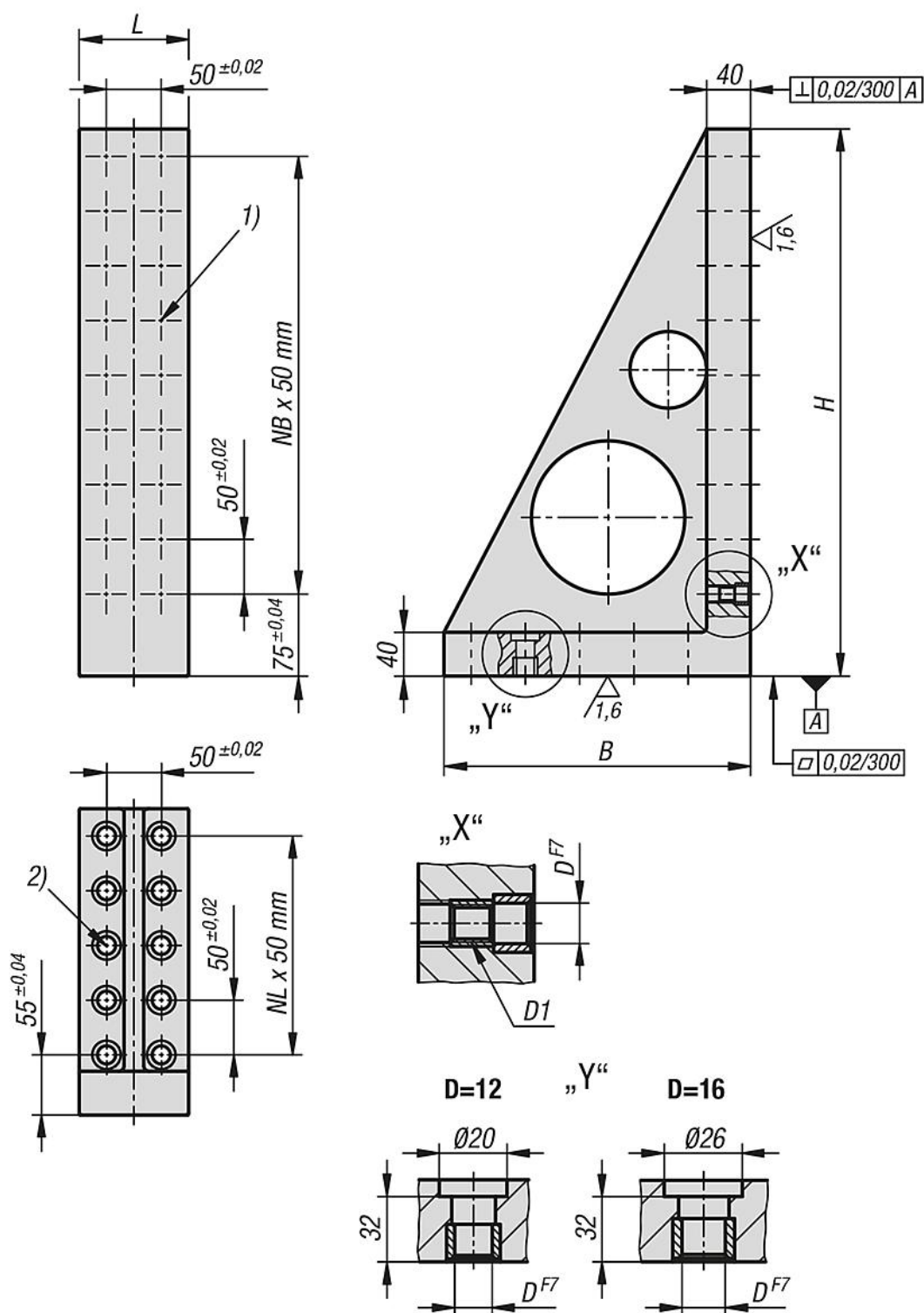
Las escuadras de sujeción del tamaño M12 se fijan mediante tornillos de ajuste 07533-112065.

Las escuadras de sujeción del tamaño M16 se fijan mediante tornillos de ajuste 07533-116065.

Los tapones protectores para cerrar las perforaciones de retícula deben solicitarse por separado.

Indicación sobre el dibujo:

- 1) Perforación de retícula
- 2) Perforación para tornillo de ajuste



Nuestros productos

Referencia	L	B	H	D	D1	N1=Número perforaciones de retícula	Número de perforaciones de sujeción	NL=Cantidad en dirección longitudinal	NB=Cantidad en dirección transversal
01245-212181030	100	180	300	12	M12	10	6	2	4
01245-212231040	100	230	400	12	M12	14	8	3	6
01245-212281050	100	280	500	12	M12	18	10	4	8
01245-216181030	100	180	300	16	M16	10	6	2	4

01245 Escuadras de sujeción unilateral estrechas de fundición gris con perforaciones de retícula



Nuestros productos

Referencia	L	B	H	D	D1	N1=Número perforaciones de retícula	Número de perforaciones de sujeción	NL=Cantidad en dirección longitudinal	NB=Cantidad en dirección transversal
01245-216231040	100	230	400	16	M16	14	8	3	6
01245-216281050	100	280	500	16	M16	18	10	4	8