

Descripción del artículo/Imágenes del producto



Descripción

Material:

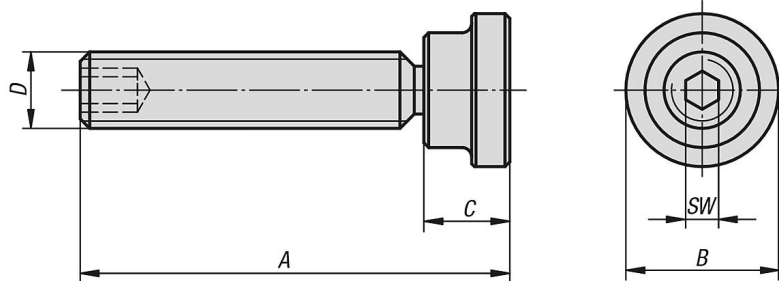
Acero para temple y revenido.

Versión:

Pieza de presión tratada en caliente y bruñida.

Tornillo prisionero tratado en caliente.

Planos



Nuestros productos

Referencia	A	B	C	D	SW
05242-08X43	43	16	9	M8	4
05242-08X63	63	16	9	M8	4
05242-10X64	64	20	11	M10	5
05242-10X84	84	20	11	M10	5
05242-12X65	65	25	13	M12	6
05242-12X85	85	25	13	M12	6
05242-12X105	105	25	13	M12	6
05242-16X85	85	32	15	M16	8
05242-16X105	105	32	15	M16	8
05242-16X130	130	32	15	M16	8
05242-20X105	105	40	16	M20	10
05242-20X130	130	40	16	M20	10
05242-20X155	155	40	16	M20	10

