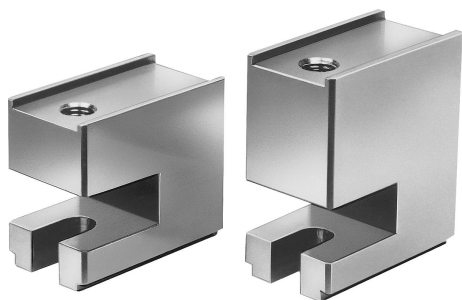


Descripción del artículo/Imágenes del producto



Descripción

Material:

Acero para temple y revenido.

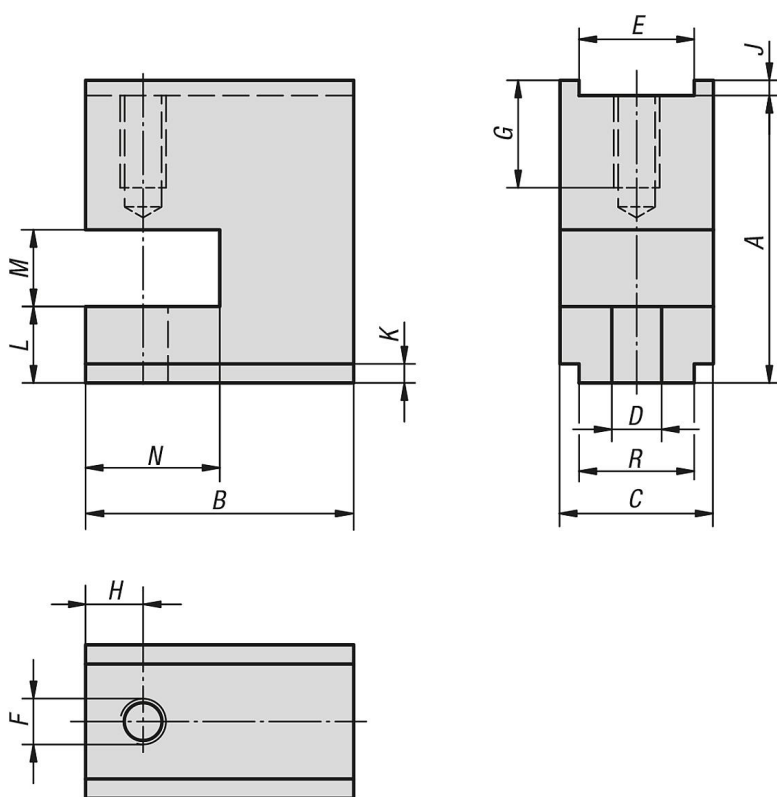
Versión:

Bruído.

Indicación:

Los bloques verticales con forma P solo se utilizan en combinación con garras de sujeción para sujetar piezas de trabajo elevadas.

Planos



Nuestros productos

Referencia	A	B	C	D	E	F	G	H	J	K	L	M	N	R
04160-12075	75	70	40	13	30	M12	24	15	4	5	20	20	35	30
04160-12100	100	70	40	13	30	M12	24	15	3	5	20	20	35	30
04160-16075	75	90	50	17	40	M16	30	20	4	5	20	20	45	40
04160-16100	100	90	50	17	40	M16	30	20	3	5	20	20	45	40