

Descripción del artículo/Imágenes del producto



Descripción

Material:

Acero para temple y revenido.

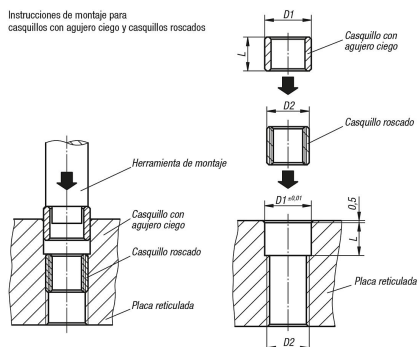
Versión:

Tratado en caliente con 1100-1300 N/mm².

Indicación:

Instrucciones de montaje para sustituir los casquillos roscados.

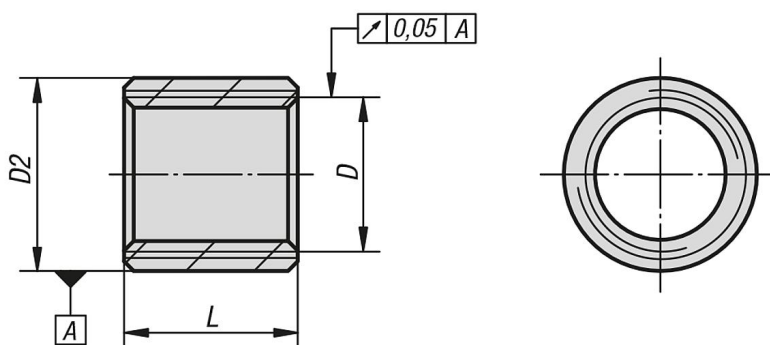
Instrucciones de montaje para casquillos con agujero ciego y casquillos roscados



Colocación del casquillo con agujero ciego y del casquillo roscado:

1. Desengrasar el casquillo con agujero ciego y el casquillo roscado.
2. Aplicar pegamento (Loctite 638) en la perforación.
3. Aplicar pegamento (Loctite 638) en el casquillo roscado y enroscar.
4. Aplicar pegamento (Loctite 638) en el casquillo con agujero ciego y colocar. Si el casquillo con agujero ciego no se puede instalar a mano, utilice una herramienta de montaje como se muestra en el ejemplo de aplicación.
5. Antes de que se endurezca, retirar el pegamento sobrante tras colocar el casquillo con agujero ciego y el casquillo roscado.

Planos



Nuestros productos

Referencia	D	D2	L
03150-10-01508305003	M8	M12x1,75	12
03150-10-01012304003	M12	M16x1,5	15
03150-10-01016405003	M16	M20x1,5	18