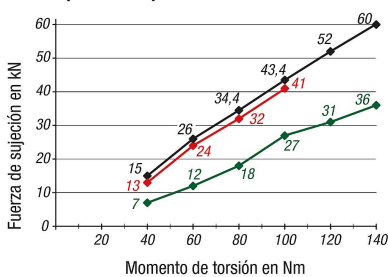


## Descripción del artículo/Imágenes del producto



Diagrama de la fuerza de sujeción del dispositivo de sujeción de 5 ejes



■ Fuerza de tracción del husillo  
 ■ Sujeción de piezas brutas/ tornillo de banco  
 ■ Sujeción con tracción hacia abajo con carrera de sujeción de 1 mm



## Descripción

## Descripción del producto:

El dispositivo de sujeción de 5 ejes se caracteriza por una alta estabilidad, flexibilidad y facilidad de uso. El dispositivo de sujeción de 5 ejes se puede utilizar también como dispositivo de sujeción con leva o como dispositivo de sujeción de piezas brutas. Si se utiliza la función de tracción hacia abajo, la pieza de trabajo puede tensarse con una precisión de repetición de  $\pm 0,01$  mm. Un altura de sujeción de pieza de trabajo de 155/180 mm facilita en gran medida la accesibilidad durante el mecanizado. El ancho de sujeción se preajusta con la manivela de mano para reducir los tiempos de equipamiento. Además, las geometrías cerradas y la resistencia a la suciedad que esto conlleva reducen al mínimo los tiempos de mantenimiento y reparación.

## Material:

Acero.

## Versión:

Placa de base y apoyo de piezas de trabajo endurecidos.

## Indicación:

Podrá encontrar más información en las instrucciones de uso.

## Modo de accionamiento:

Ajuste rápido a través de manivela de mano.

## Ventajas:

Inserto como dispositivo de sujeción céntrico con función de tracción hacia abajo o tornillo de banco.  
 Ajuste sencillo y continuo de ancho de sujeción mediante manivela de mano.  
 Óptima altura de sujeción para mecanizado de 5 ejes.  
 Distintas posibilidades de conexión en mesas de máquinas.

## A petición:

Diversas piezas de repuesto, anchos de sujeción más grandes.

## Volumen de suministro:

En función de las longitudes de las placas de base, ver las instrucciones de uso.

## Accesorios:

Placas de base 41405  
 Mordaza de sujeción con pines 41410  
 Mordazas de sujeción combinadas lisas/con pines 41410  
 Mordaza de sujeción con sobremedida para el mecanizado 41320  
 Apoyos 41345  
 Árboles de extensión 41355  
 Accesorio sujeción de piezas redondas 41350  
 Set de tope 41370  
 Pernos de sujeción 42208-140250516, 42208-240250516  
 Set de unidades de sujeción 41375  
 Tuercas correderas en ranura 03240-1814x20  
 Tornillos de ajuste 07533-12065  
 Tornillos cilíndricos 07160-12X60  
 Llaves dinamométricas 96662-01-01

## Uso:

## Descripción del artículo/Imágenes del producto



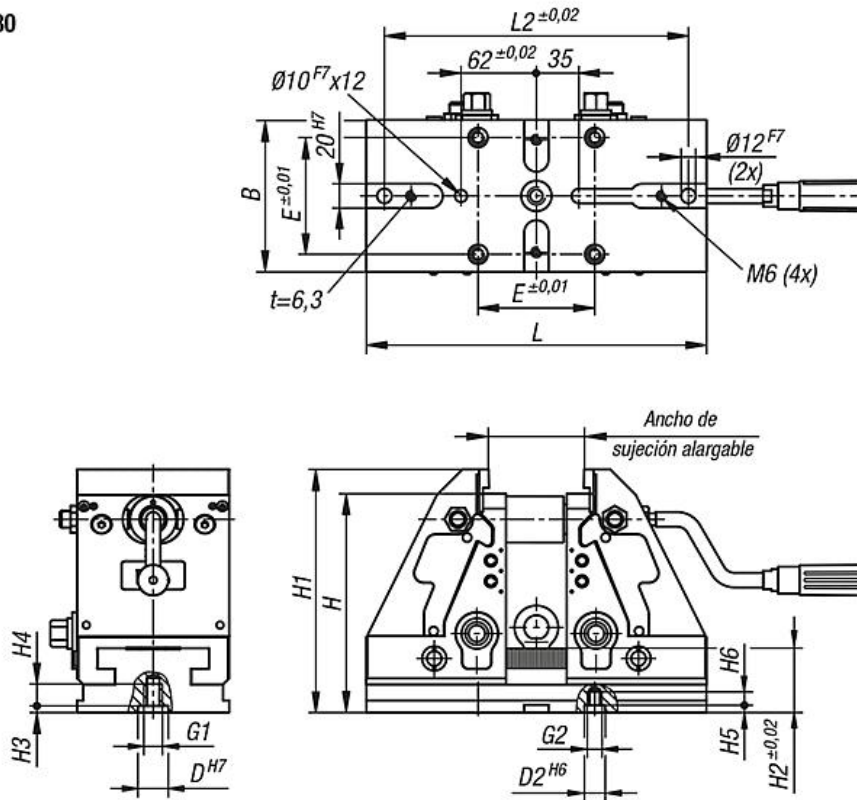
Adecuado para mesas con ranura en T, sistemas de sujeción de punto cero y de perforación de retícula.

Medida 282,84 mm para la disposición diagonal en sistemas de sujeción de punto cero con cota de 52/96/200mm.

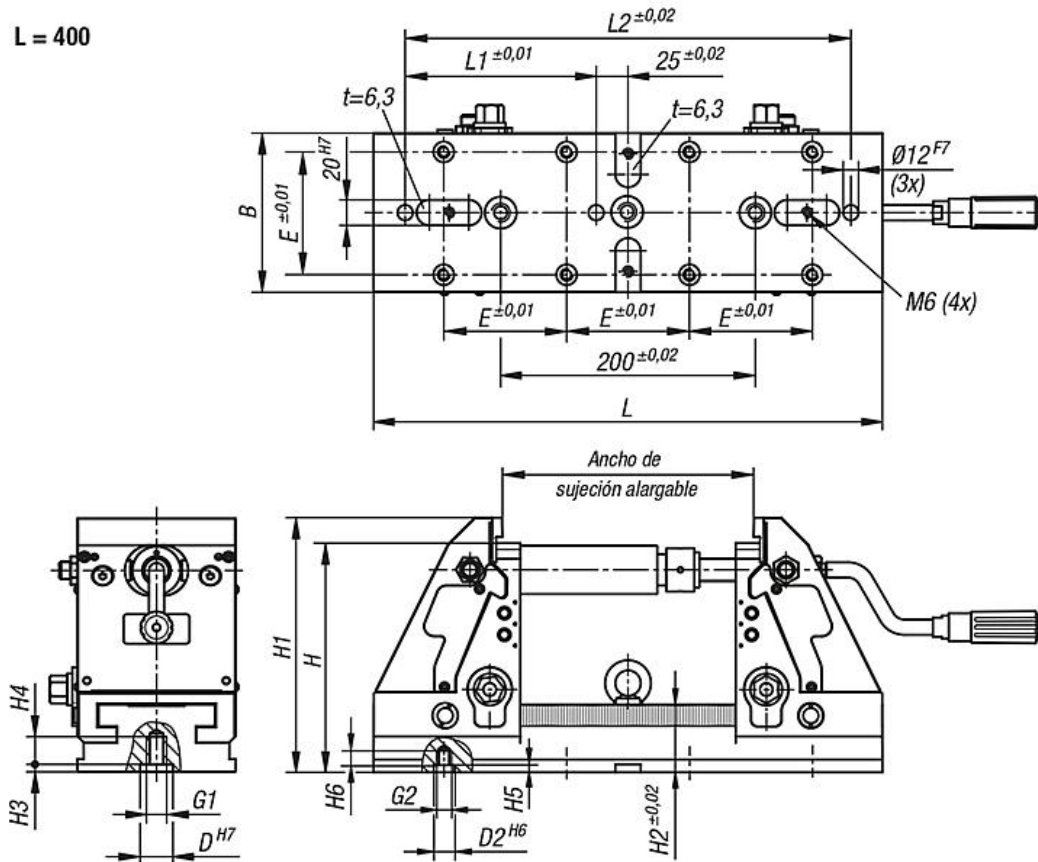
### **Tolerancias:**

Con una profundidad de sujeción  $>5$  mm, la precisión de repetición con función de tracción hacia abajo es  $\pm 0,01$ .

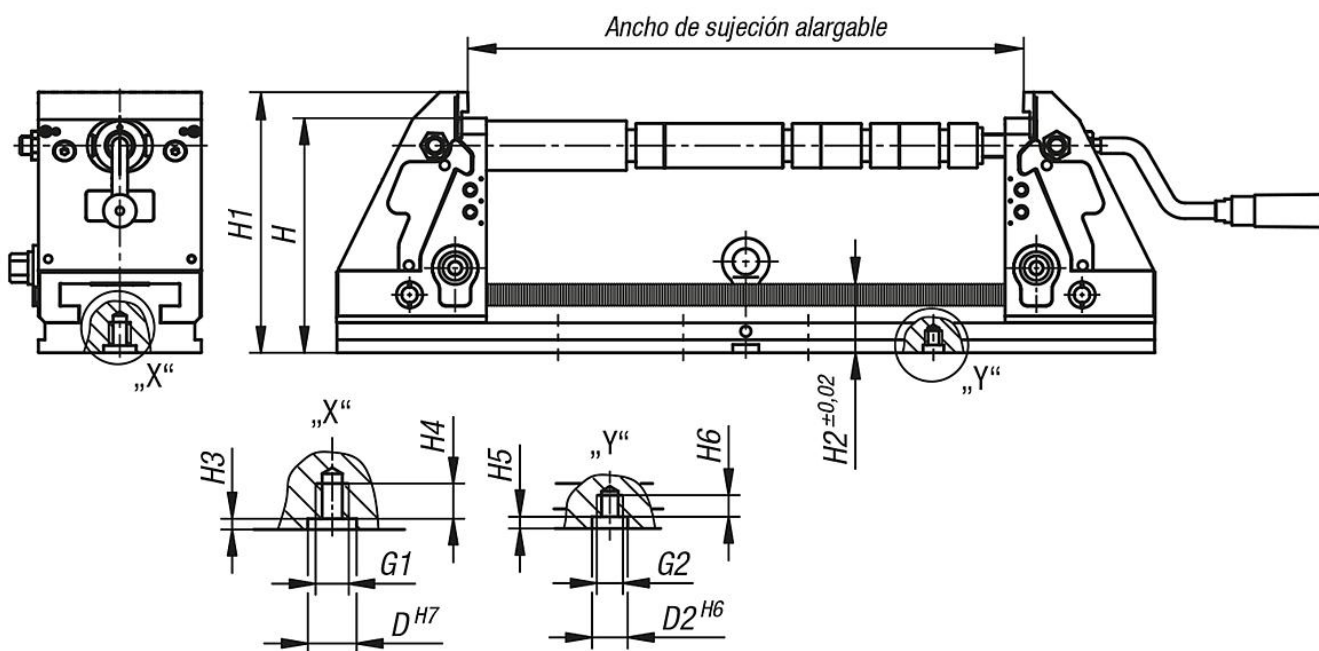
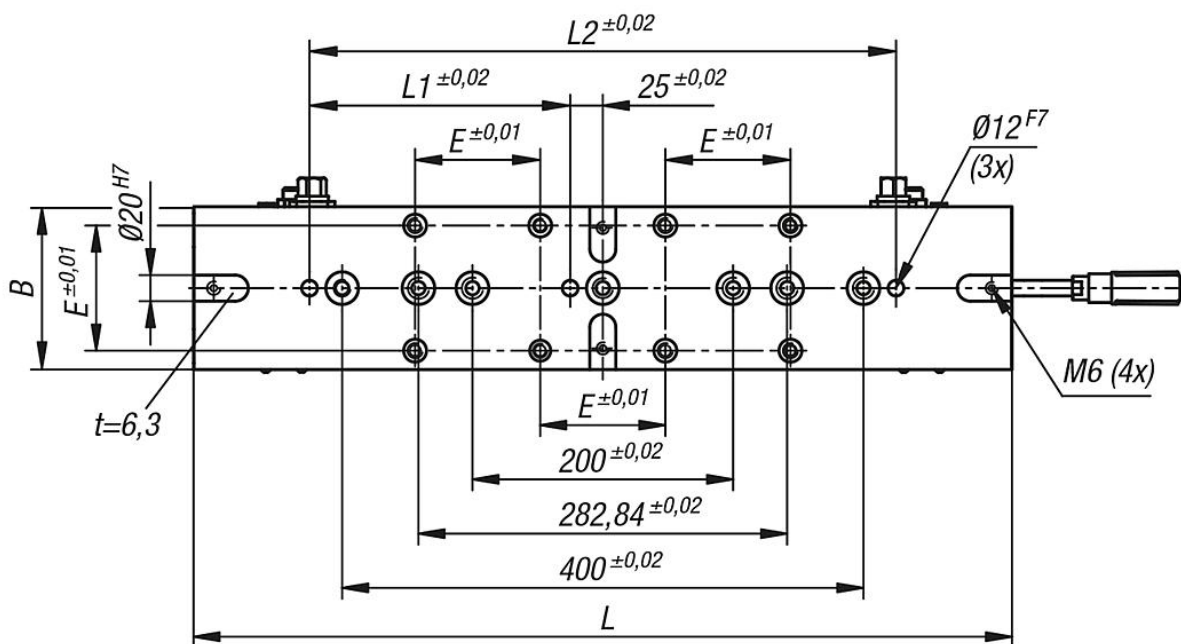
L = 280



L = 400



L = 630



Nuestros productos

Referencia	B	L	H	L1	L2	H1	H2	H3	H4	H5	H6	D	D2	E	G1	G2	Amplitud de sujeción extensible	Fuerza de tracción máx. kN
41400-122800901550	90	280	155	-	250	175	53	5,5	18	6	11	25H7	12H6	52	M12	M8	28-180	ver diagrama
41400-124000901550	90	400	155	150	350	175	53	5,5	18	6	11	25H7	12H6	52	M12	M8	28-300	ver diagrama
41400-122801251800	125	280	180	-	250	200	53	5,5	18	6	11	25H7	16H6	96	M12	M10	28-180	ver diagrama
41400-124001251800	125	400	180	150	350	200	53	5,5	18	6	11	25H7	16H6	96	M12	M10	28-300	ver diagrama
41400-126301251800	125	630	180	200	450	200	53	5,5	18	6	11	25H7	16H6	96	M12	M10	28-528	ver diagrama

