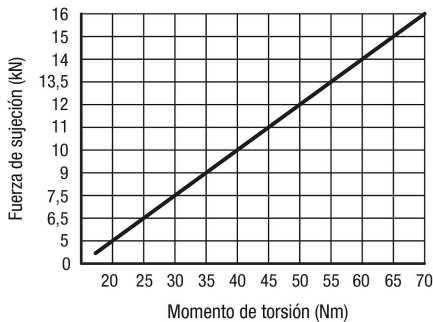


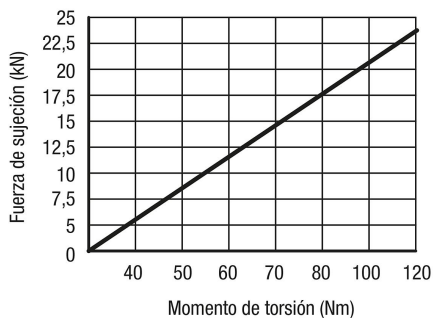
## Descripción del artículo/Imágenes del producto



B = 80 mm



B = 125 mm



## Descripción

**Material:**

Cuerpo base y alojamiento de mordaza de acero de cementación.  
Husillo de acero especial de alta resistencia.

**Versión:**

Cuerpo base y alojamiento de mordaza endurecido y pulido.

**Indicación de pedido:**

El suministro incluye una manivela de mano hexagonal.  
Pedir la mordaza por separado.

**Indicación:**

Dispositivo de sujeción central de accionamiento mecánico.

Apto para uso automatizado: equipado con ranura de amarre para sistemas de manipulación.

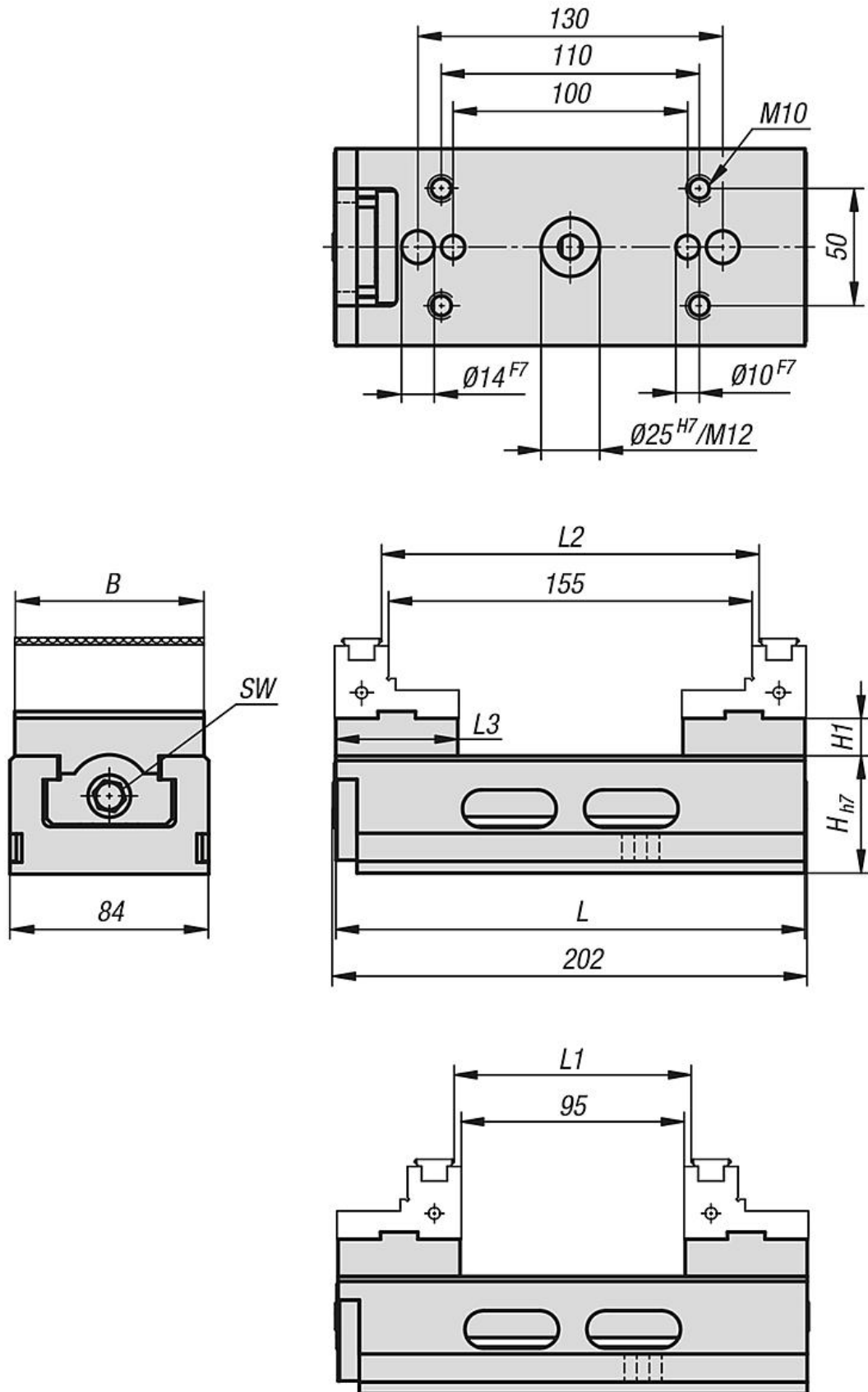
Fijación flexible: adecuado para sistemas de sujeción de punto cero, fijación en la mesa de máquinas o mediante placa base en el propio sistema.

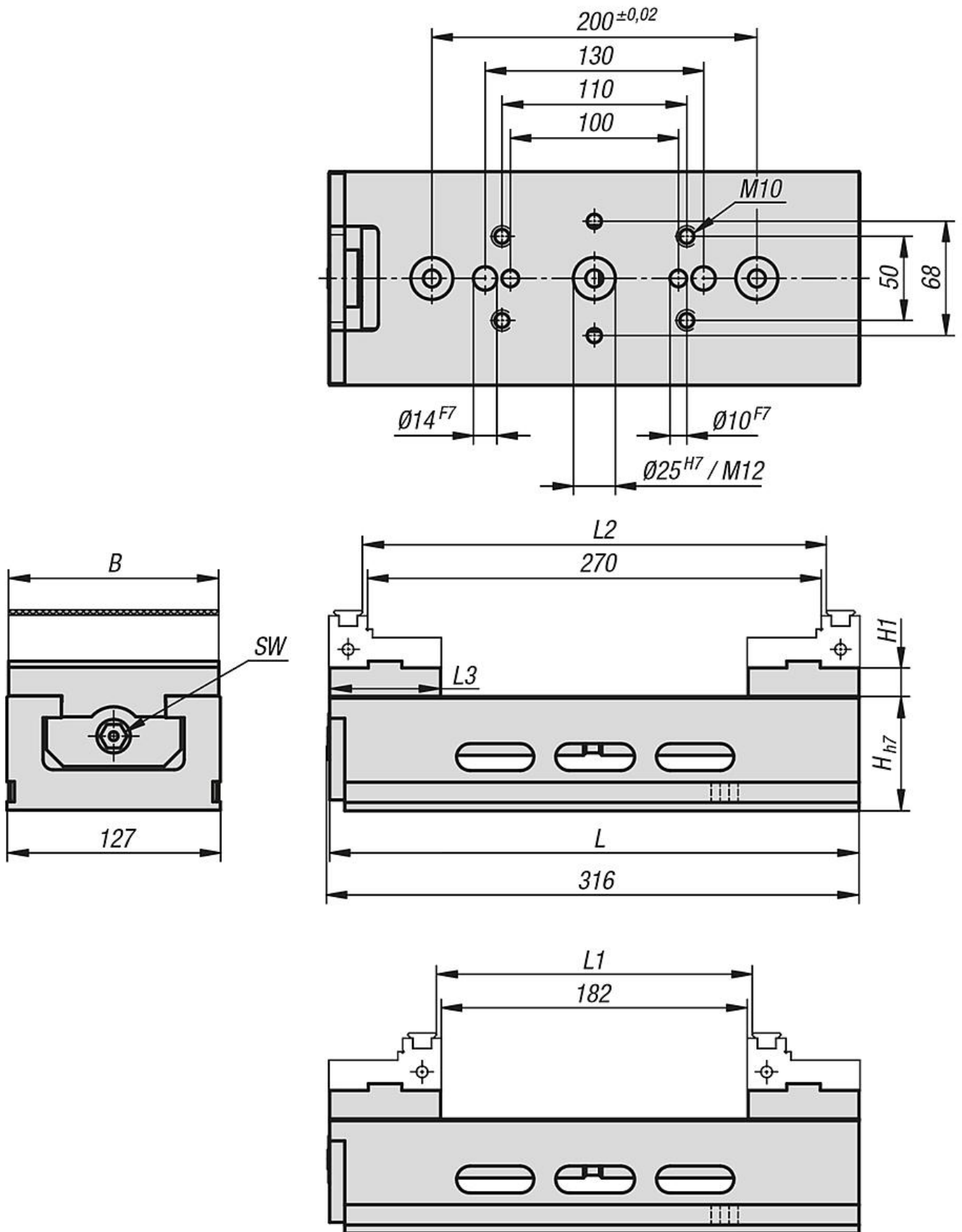
Precisión de centrado: +/- 0,02 mm.

Se recomienda el uso de una llave de momento de torsión para lograr una fuerza de sujeción controlada.

**Características:**

- Corredera de sujeción y tuerca de husillo de una pieza
- Tuercas y rosca de fijación para alojar mordazas de montaje
- Las mordazas reversibles (accesorios) con rosca lateral como tope de piezas de trabajo facilitan un gran rango de sujeción
- Buena evacuación de virutas y refrigerante





## Nuestros productos

## Dispositivo de sujeción central, ancho de mordaza de 80 mm

Referencia	B	H	H1	L	L1	L2	L3	SW
41102-080200	80	50h7	16	200	6-101	66-161	52	12
41102-125315	125	62h7	17	315	6-188	94-276	66	14