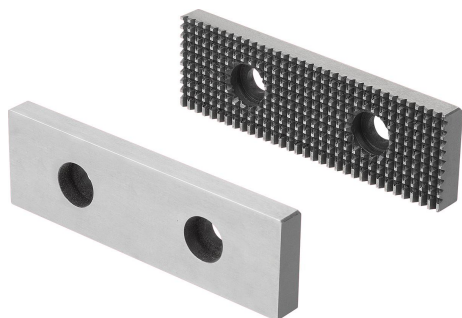


Descripción del artículo/Imágenes del producto



Descripción

Material:

Acero endurecido.

Versión:

Superficies de sujeción pulidas.

Indicación:

Las mordazas de rosca sirven para sujetar distintas piezas de trabajo. Según las mordazas pueden fijarse piezas de trabajo en bruto o piezas de trabajo preacabadas. Las mordazas de rosca se atornillan a las mordazas básicas altas.

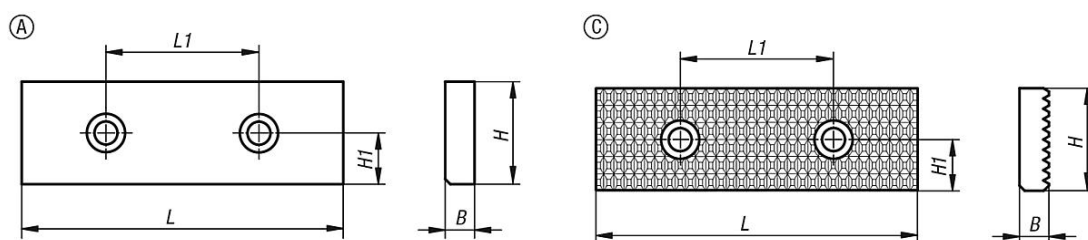
Adecuado para: 41101, 41102

Indicación sobre el dibujo:

Forma A: acabado natural

Forma C: Acanalado

Planos



Nuestros productos

Referencia	Forma	B	H	H1	L	L1
41165-0651	A	7,5	20	10	66	34
41165-0801	A	7,5	25	12,5	81	38
41165-1251	A	11,5	40	20	126	60
41165-0653	C	7,5	20	10	66	34
41165-0803	C	7,5	25	12,5	81	38
41165-1253	C	11,5	40	20	126	60